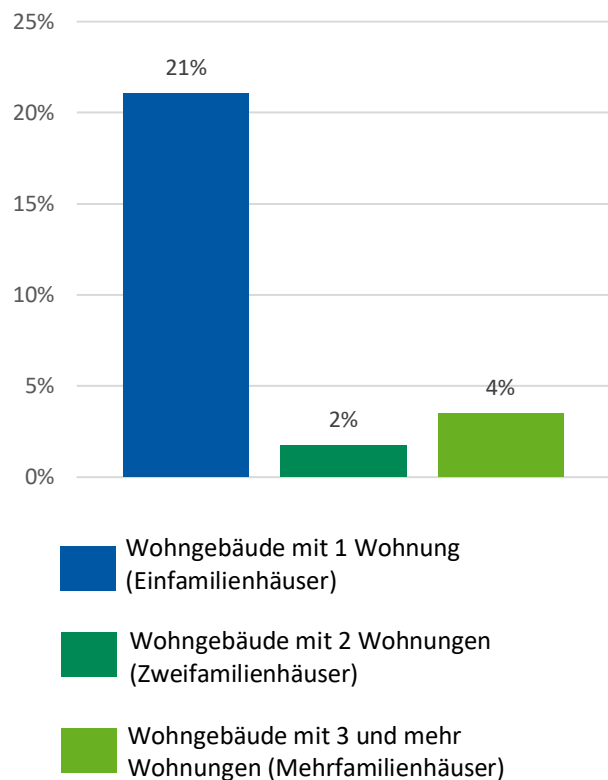


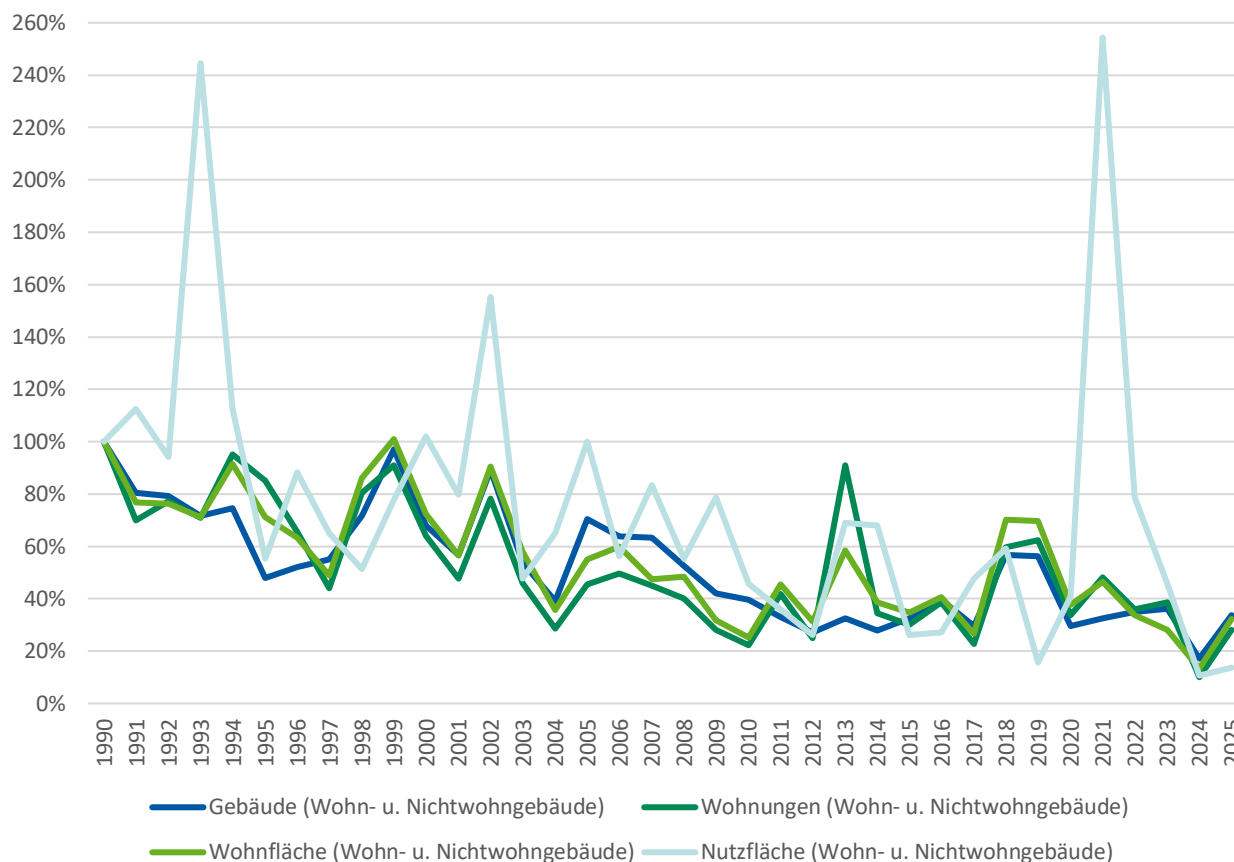
Erteilte Baugenehmigungen (Neubaumaßnahmen und Maßnahmen an bestehenden Gebäuden) in Kürten, 1990 bis 2025

	Gebäude (Wohn- u. Nichtwohn- gebäude)	Wohngebäude (inkl. Wohnheime)	Wohngebäude mit 1 Wohnung	Wohngebäude mit 2 Wohnungen	Wohngebäude mit 3 und mehr Wohnungen	Wohnungen (Wohn- u. Nicht- wohngebäude)	Wohnungen in Wohngebäuden	Wohnungen in Wohngebäuden mit 3 und mehr Wohnungen	Wohnräume (Wohn- u. Nicht- wohngebäude)	100 qm	
										Anzahl	
1990	169	86	67	14	5	189	130	35	880	202	103
1991	136	59	45	9	5	132	91	28	646	155	116
1992	134	57	39	12	6	146	103	40	686	154	97
1993	121	57	33	22	2	134	90	13	625	144	252
1994	126	89	49	33	7	180	156	41	838	185	116
1995	81	43	19	15	9	161	133	84	644	144	57
1996	88	53	29	16	8	124	106	45	572	128	91
1997	93	35	24	10	1	83	61	17	411	99	67
1998	121	62	40	14	8	152	123	55	743	174	53
1999	164	99	78	14	7	172	147	41	907	204	80
2000	115	65	45	13	7	121	101	30	664	146	105
2001	96	54	43	10	1	90	73	10	478	114	82
2002	151	96	70	22	4	148	132	18	800	183	160
2003	91	55	39	14	2	87	73	6	480	117	49
2004	66	29	24	4	1	54	40	8	284	72	67
2005	119	59	55	2	2	86	65	6	490	111	103
2006	108	62	52	8	2	94	76	8	516	121	58
2007	107	47	42	5	-	85	52	-	424	96	86
2008	89	49	45	4	-	76	53	-	427	98	57
2009	71	32	28	3	1	53	37	3	280	64	81
2010	67	22	14	7	1	42	33	5	203	51	47
2011	56	29	23	3	3	79	66	37	351	92	37
2012	46	28	24	2	2	47	42	14	243	63	27
2013	55	36	25	5	5	172	86	51	436	118	71
2014	47	34	26	4	4	65	62	28	300	78	70
2015	55	43	40	2	1	57	54	10	286	70	27
2016	67	42	31	9	2	73	62	13	316	82	28
2017	50	25	17	7	1	43	35	4	212	54	49
2018	96	59	44	10	5	113	96	32	541	142	61
2019	95	66	55	9	2	118	104	31	546	141	16
2020	50	31	23	3	5	64	50	21	285	76	42
2021	55	25	14	6	5	91	74	48	366	94	262
2022	59	22	19	1	2	68	34	13	247	68	81
2023	61	20	13	5	1	73	40	17	224	57	47
2024	29	7	5	1	1	19	13	6	101	27	11
2025	57	15	12	1	2	53	31	17	243	65	14

Anteile der Baugenehmigungen verschiedener Wohngebäudearten an der Gesamtzahl der Baugenehmigungen in Kürten 2025



Relative Entwicklung verschiedener Aspekte der erteilten Baugenehmigungen in Kürten, 1990 = 100 %



Datenquelle: IT.NRW - Baugenehmigungen (Neubau und Baumaßnahmen an bestehenden Gebäuden): Wohn- und Nichtwohngebäude, Wohnungen, Räume, Wohn- und Nutzfläche ; Baugenehmigungen (Neubau): Art des Wohngebäudes, Wohnungen in Wohngebäuden, Nichtwohngebäude; Neubau und Baumaßnahmen: Wohnungen insgesamt (Datenlizenz 2.0); eigene Berechnungen; Abruf: Mai 2026