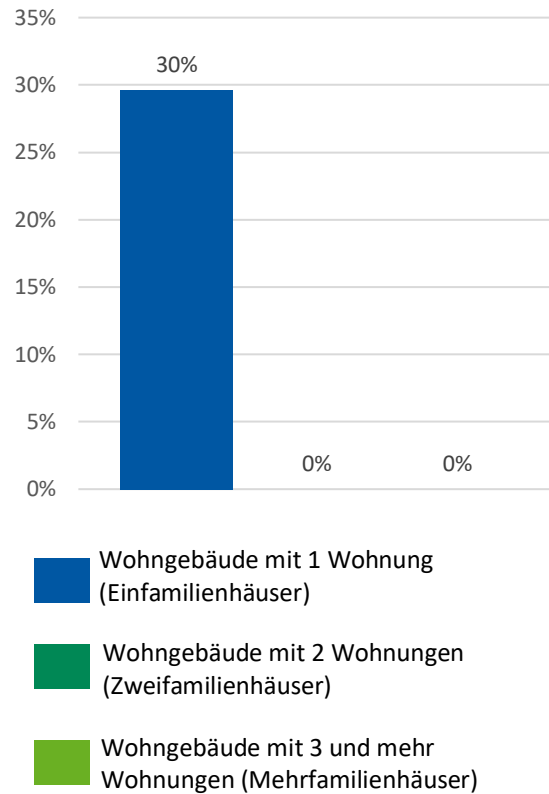


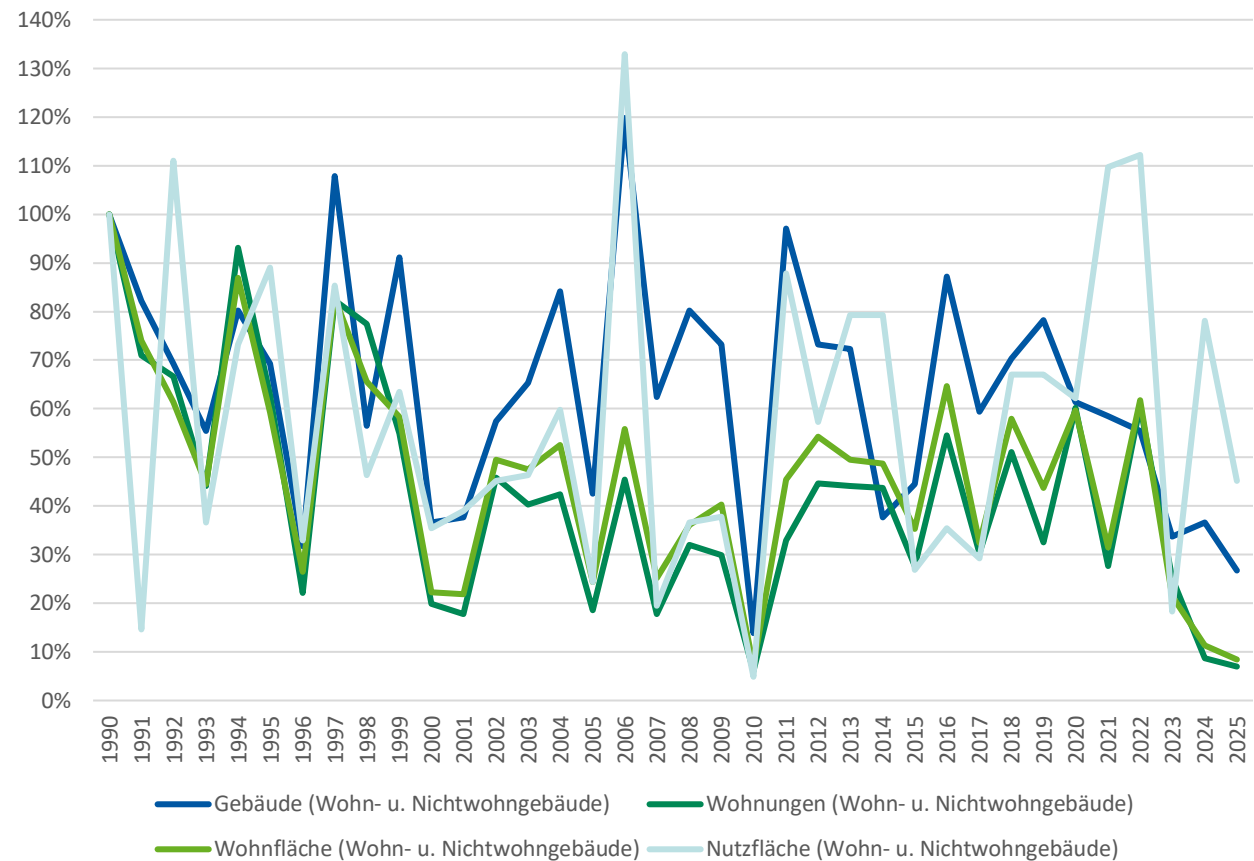
Erteilte Baugenehmigungen (Neubaumaßnahmen und Maßnahmen an bestehenden Gebäuden) in Leichlingen, 1990 bis 2025

Gebäude (Wohn- u. Nichtwohn- gebäude)	Wohngebäude (inkl. Wohnheime)	Wohngebäude mit 1 Wohnung	Wohngebäude mit 2 Wohnungen	Wohngebäude mit 3 und mehr Wohnungen	Wohnungen (Wohn- u. Nicht- wohngebäude)	Wohnungen in Wohngebäuden	Wohnungen in Wohngebäuden mit 3 und mehr Wohnungen	Wohnräume (Wohn- u. Nicht- wohngebäude)	Wohnfläche (Wohn- u. Nicht- wohngebäude)	Nutzfläche (Wohn- u. Nicht- wohngebäude)	
											Anzahl
1990	101	83	62	8	13	231	204	126	1.038	238	82
1991	83	74	50	14	10	164	158	80	721	176	12
1992	70	56	35	4	16	154	152	109	647	146	91
1993	56	51	36	8	7	102	103	51	478	106	30
1994	81	76	55	9	12	215	213	140	944	207	60
1995	70	69	50	9	10	145	145	77	646	141	73
1996	32	30	23	3	4	51	51	22	245	63	27
1997	109	108	86	15	7	190	189	73	916	197	70
1998	57	55	39	7	9	179	176	123	672	156	38
1999	92	91	81	2	8	127	127	42	660	139	52
2000	37	34	24	9	1	46	45	3	233	53	29
2001	38	36	34	1	1	41	41	5	238	52	32
2002	58	58	52	3	3	106	106	48	515	118	37
2003	66	65	61	1	3	93	93	30	467	113	38
2004	85	84	79	3	2	98	97	12	517	125	49
2005	43	29	24	3	2	43	42	12	246	58	20
2006	121	67	57	9	1	105	87	12	566	133	109
2007	63	32	29	3	-	41	35	-	242	60	16
2008	81	47	45	1	1	74	50	3	361	86	30
2009	74	56	53	1	2	69	66	11	400	96	31
2010	14	9	8	-	1	14	14	6	78	17	4
2011	98	61	55	5	1	76	70	5	458	108	72
2012	74	57	46	4	7	103	97	43	543	129	47
2013	73	46	36	4	6	102	94	50	471	118	65
2014	38	24	17	1	6	101	91	72	401	116	65
2015	45	37	35	1	1	64	55	18	318	84	22
2016	88	75	67	3	5	126	119	46	595	154	29
2017	60	31	23	3	5	70	69	40	318	77	24
2018	71	38	27	3	8	118	112	79	540	138	55
2019	79	43	32	7	4	75	64	18	389	104	55
2020	62	32	22	4	6	139	135	105	472	142	51
2021	59	22	18	1	3	64	57	37	324	75	90
2022	56	24	13	1	10	140	127	112	466	147	92
2023	34	16	10	1	5	58	56	44	190	51	15
2024	37	11	10	1	-	20	12	-	99	27	64
2025	27	8	8	-	-	16	8	-	72	20	37

Anteile der Baugenehmigungen verschiedener Wohngebäudearten an der Gesamtzahl der Baugenehmigungen in Leichlingen 2025



Relative Entwicklung verschiedener Aspekte der erteilten Baugenehmigungen in Leichlingen, 1990 = 100 %



Datenquelle: IT.NRW - Baugenehmigungen (Neubau und Baumaßnahmen an bestehenden Gebäuden): Wohn- und Nichtwohngebäude, Wohnungen, Räume, Wohn- und Nutzfläche ; Baugenehmigungen (Neubau): Art des Wohngebäudes, Wohnungen in Wohngebäuden, Nichtwohngebäude; Neubau und Baumaßnahmen: Wohnungen insgesamt (Datenlizenz 2.0); eigene Berechnungen; Abruf: Mai 2026