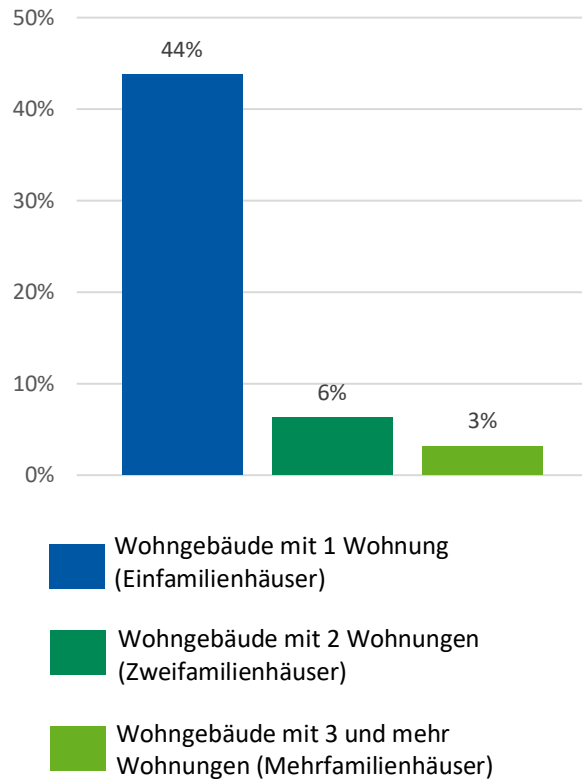


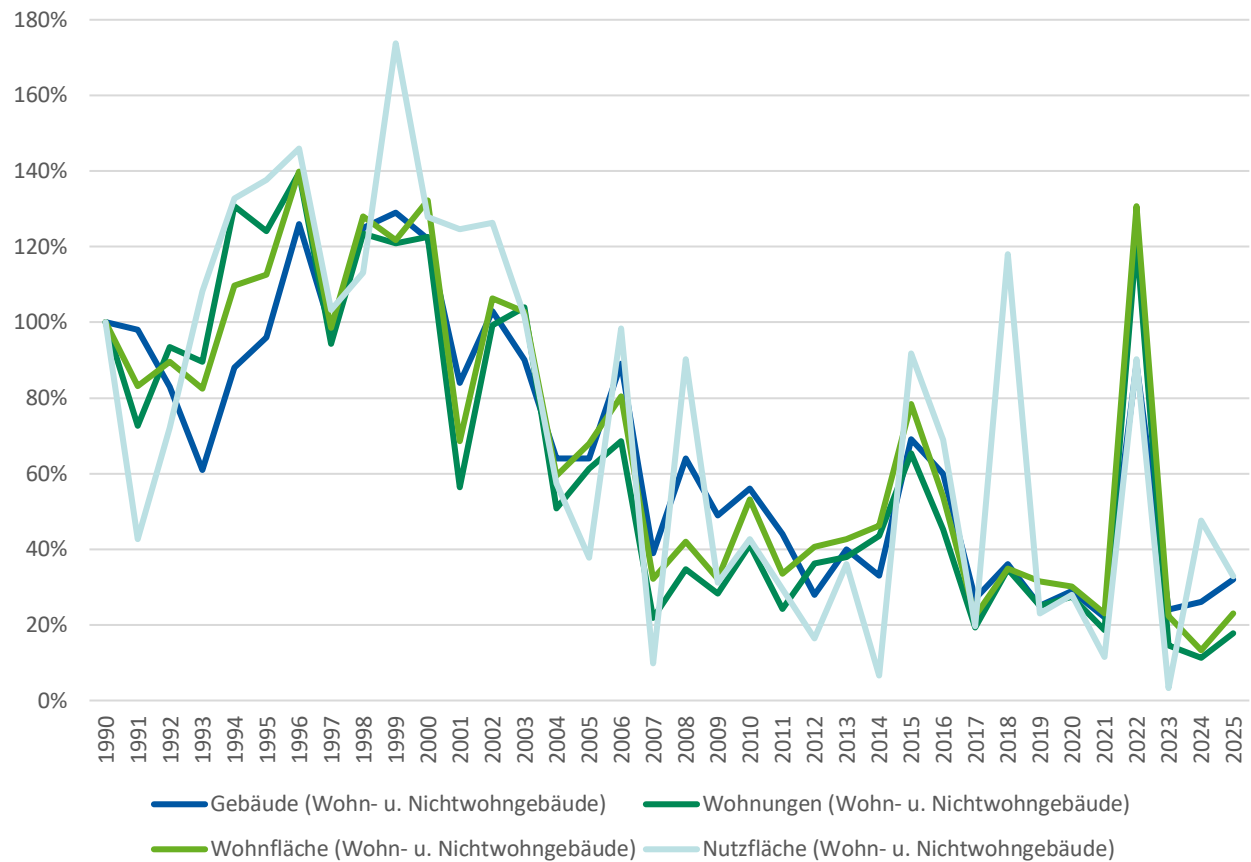
### Erteilte Baugenehmigungen (Neubaumaßnahmen und Maßnahmen an bestehenden Gebäuden) in Odenthal, 1990 bis 2025

	Gebäude (Wohn- u. Nichtwohngebäude)	Wohngebäude (inkl. Wohnheime)	Wohngebäude mit 1 Wohnung	Wohngebäude mit 2 Wohnungen	Wohngebäude mit 3 und mehr Wohnungen	Wohnungen (Wohn- u. Nichtwohngebäude)	Wohnungen in Wohngebäuden	Wohnungen in Wohngebäuden mit 3 und mehr Wohnungen	Wohnräume (Wohn- u. Nichtwohngebäude)	100 qm	
										Anzahl	
1990	100	64	50	11	3	124	106	34	625	143	61
1991	98	56	49	7	-	90	63	-	481	119	26
1992	83	58	40	10	8	116	103	43	554	128	44
1993	61	48	31	8	9	111	96	49	522	118	66
1994	88	67	47	7	13	162	140	79	695	157	81
1995	96	63	43	11	9	154	114	49	703	161	84
1996	126	105	77	20	8	173	162	45	875	200	89
1997	98	78	63	10	5	117	104	21	592	141	63
1998	125	95	82	10	3	153	134	32	764	183	69
1999	129	96	81	8	7	150	135	38	766	174	106
2000	122	106	87	12	7	152	144	33	798	189	78
2001	84	59	55	3	1	70	64	3	392	98	76
2002	103	77	65	11	1	123	99	12	621	152	77
2003	90	73	58	10	5	129	122	44	618	147	62
2004	64	48	39	9	-	63	57	-	344	85	35
2005	64	46	42	-	4	76	63	21	414	97	23
2006	89	61	51	8	2	85	75	8	463	115	60
2007	39	20	14	6	-	27	26	-	191	46	6
2008	64	33	31	2	-	43	35	-	237	60	55
2009	49	20	19	1	-	35	21	-	191	46	19
2010	56	27	25	1	1	51	39	12	284	76	26
2011	44	24	21	3	-	30	27	-	153	48	18
2012	28	22	19	1	2	45	38	17	215	58	10
2013	40	32	27	3	2	47	42	9	228	61	22
2014	33	23	18	-	5	54	44	26	255	66	4
2015	69	63	57	4	1	81	73	8	412	112	56
2016	60	36	31	3	2	56	44	7	285	77	42
2017	27	17	14	3	-	24	20	-	119	32	12
2018	36	21	15	4	2	43	38	15	180	50	72
2019	25	18	13	3	2	31	31	12	169	45	14
2020	29	24	21	2	1	34	33	8	168	43	17
2021	22	17	13	4	-	23	21	-	110	33	7
2022	89	50	37	8	5	151	140	87	653	187	55
2023	24	14	13	1	-	18	15	-	105	32	2
2024	26	8	7	-	1	14	11	4	72	19	29
2025	32	17	14	2	1	22	21	3	127	33	20

Anteile der Baugenehmigungen verschiedener Wohngebäudearten an der Gesamtzahl der Baugenehmigungen in Odenthal 2025



Relative Entwicklung verschiedener Aspekte der erteilten Baugenehmigungen in Odenthal, 1990 = 100 %



Datenquelle: IT.NRW - Baugenehmigungen (Neubau und Baumaßnahmen an bestehenden Gebäuden): Wohn- und Nichtwohngebäude, Wohnungen, Räume, Wohn- und Nutzfläche ; Baugenehmigungen (Neubau): Art des Wohngebäudes, Wohnungen in Wohngebäuden, Nichtwohngebäude; Neubau und Baumaßnahmen: Wohnungen insgesamt (Datenlizenz 2.0); eigene Berechnungen; Abruf: Mai 2026