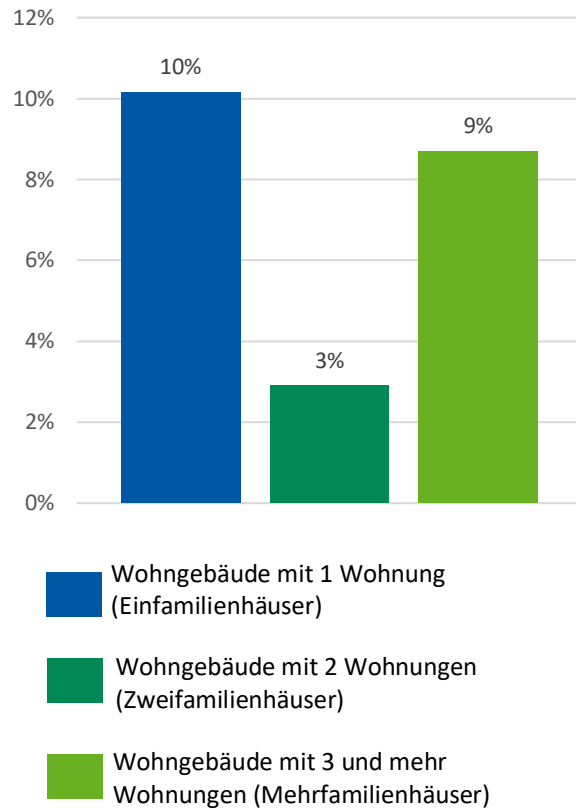


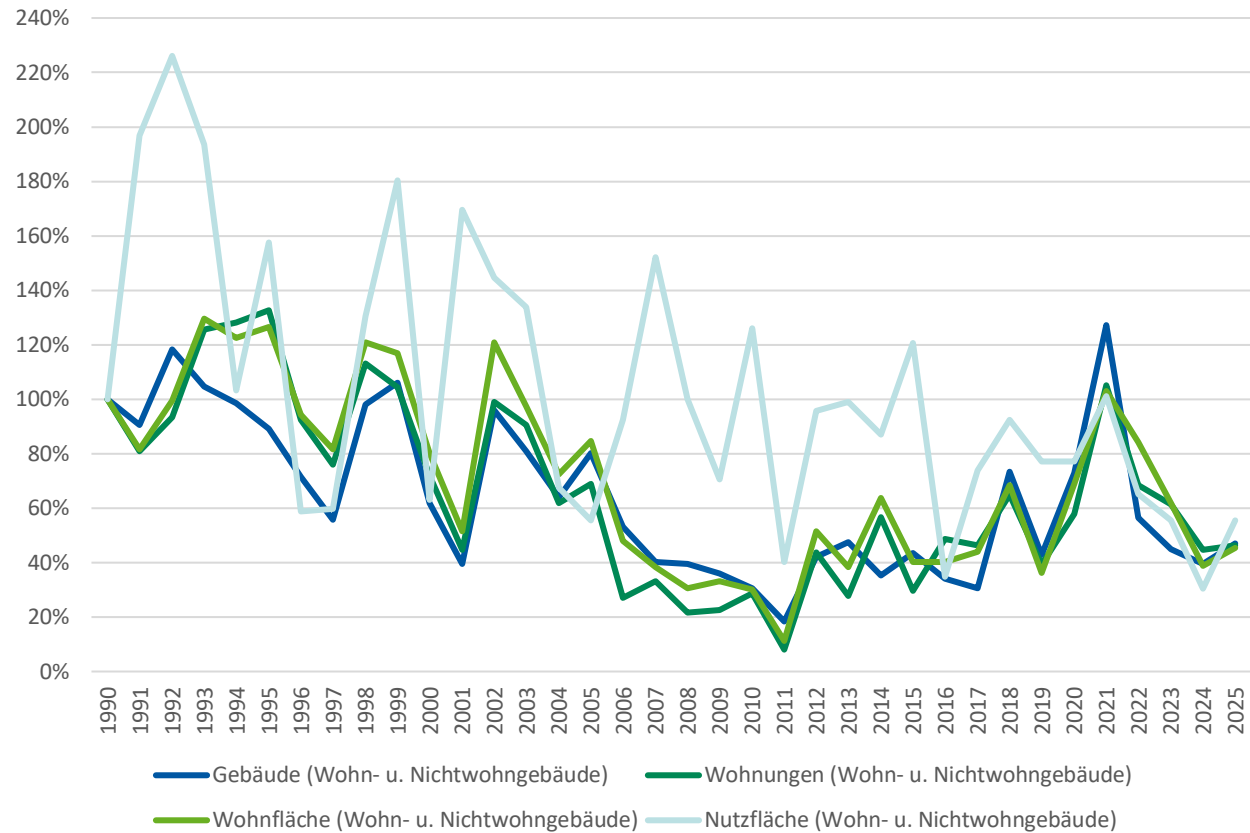
Erteilte Baugenehmigungen (Neubaumaßnahmen und Maßnahmen an bestehenden Gebäuden) in Overath, 1990 bis 2025

	Gebäude (Wohn- u. Nichtwohn- gebäude)	Wohngebäude (inkl. Wohnheime)	Wohngebäude mit 1 Wohnung	Wohngebäude mit 2 Wohnungen	Wohngebäude mit 3 und mehr Wohnungen	Wohnungen (Wohn- u. Nicht- wohngebäude)	Wohnungen in Wohngebäuden	Wohnungen in Wohngebäuden mit 3 und mehr Wohnungen	Wohnräume (Wohn- u. Nicht- wohngebäude)	100 qm	
										Anzahl	
1990	147	87	60	20	7	199	150	50	872	196	92
1991	133	73	45	15	11	161	129	54	721	160	181
1992	174	82	57	13	12	186	136	53	840	195	208
1993	154	102	57	26	19	250	215	106	1.120	254	178
1994	145	91	54	22	15	255	197	99	1.089	240	95
1995	131	102	63	22	17	264	221	114	1.142	248	145
1996	105	90	42	39	9	184	174	54	839	185	54
1997	82	71	42	17	12	151	138	62	717	160	55
1998	144	119	78	25	16	225	217	89	1.175	237	120
1999	156	123	94	18	11	208	180	50	1.010	229	166
2000	91	63	43	12	8	143	121	54	684	157	58
2001	58	38	29	6	3	89	71	30	432	101	156
2002	141	122	99	14	9	197	173	46	1.080	237	133
2003	119	96	69	17	10	180	157	54	831	191	123
2004	94	82	63	16	3	123	119	24	624	142	62
2005	118	102	80	19	3	137	127	9	735	166	51
2006	78	53	48	5	-	54	58	-	379	94	85
2007	59	39	32	5	2	66	59	17	303	75	140
2008	58	30	24	6	-	43	36	-	245	60	92
2009	53	29	23	4	2	45	37	6	253	65	65
2010	45	22	15	5	2	57	53	28	244	59	116
2011	27	10	7	3	-	16	13	-	80	22	37
2012	62	38	26	6	6	87	89	51	416	101	88
2013	70	43	40	1	2	55	49	7	331	75	91
2014	52	35	23	3	9	113	112	83	448	125	80
2015	64	21	16	2	3	59	48	28	280	79	111
2016	50	25	15	3	6	97	66	45	288	79	32
2017	45	23	13	3	7	92	81	62	334	86	68
2018	108	39	29	6	4	129	106	65	478	134	85
2019	63	23	17	3	3	78	60	37	283	71	71
2020	107	55	40	4	11	115	102	54	528	135	71
2021	187	120	106	8	6	209	189	67	699	202	93
2022	83	34	18	6	9	136	121	91	582	165	60
2023	66	21	11	6	4	122	100	77	429	121	51
2024	58	12	10	-	2	89	68	58	298	76	28
2025	69	15	7	2	6	92	74	63	341	89	51

Anteile der Baugenehmigungen verschiedener Wohngebäudearten an der Gesamtzahl der Baugenehmigungen in Overath 2025



Relative Entwicklung verschiedener Aspekte der erteilten Baugenehmigungen in Overath, 1990 = 100 %



Datenquelle: IT.NRW - Baugenehmigungen (Neubau und Baumaßnahmen an bestehenden Gebäuden): Wohn- und Nichtwohngebäude, Wohnungen, Räume, Wohn- und Nutzfläche ; Baugenehmigungen (Neubau): Art des Wohngebäudes, Wohnungen in Wohngebäuden, Nichtwohngebäude; Neubau und Baumaßnahmen: Wohnungen insgesamt (Datenlizenz 2.0); eigene Berechnungen; Abruf: Mai 2026