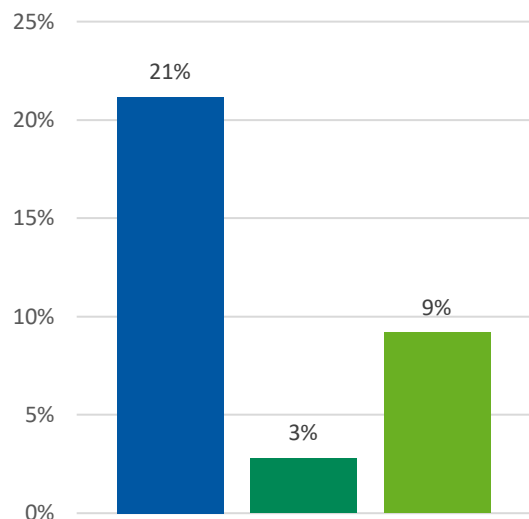


Erteilte Baugenehmigungen (Neubaumaßnahmen und Maßnahmen an bestehenden Gebäuden) im Rheinisch-Bergischen Kreis, 1990 bis 2025

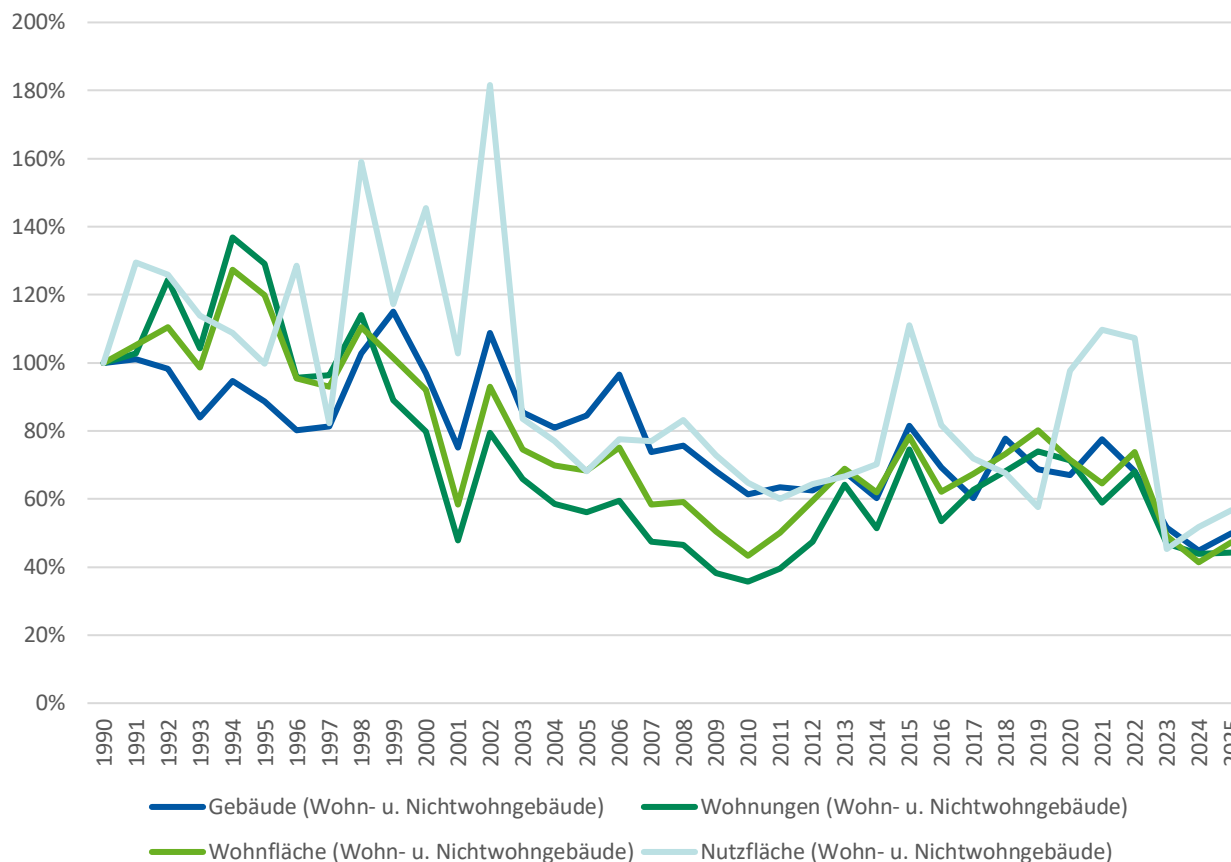
	Gebäude (Wohn- u. Nichtwohn- gebäude)	Wohngebäude (inkl. Wohnheime)	Wohngebäude mit 1 Wohnung	Wohngebäude mit 2 Wohnungen	Wohngebäude mit 3 und mehr Wohnungen	Wohnungen (Wohn- u. Nicht- wohngebäude)	Wohnungen in Wohngebäuden	Wohnungen in Wohngebäuden mit 3 und mehr Wohnungen	Wohnräume (Wohn- u. Nicht- wohngebäude)	100 qm	
										Anzahl	
1990	1.071	758	548	116	87	1.686	1.427	647	7.526	1.701	892
1991	1.083	767	549	113	101	1.731	1.509	734	8.022	1.790	1.155
1992	1.053	764	553	89	116	2.096	1.689	958	8.310	1.878	1.123
1993	899	693	454	120	118	1.758	1.569	875	7.527	1.676	1.015
1994	1.014	849	563	142	143	2.307	2.113	1.266	9.767	2.166	971
1995	949	767	471	131	165	2.176	2.012	1.279	9.182	2.038	889
1996	859	709	484	127	98	1.611	1.520	782	7.217	1.623	1.147
1997	871	683	497	89	97	1.625	1.521	846	7.440	1.583	733
1998	1.100	761	580	85	96	1.924	1.779	1.029	8.445	1.879	1.419
1999	1.232	843	683	75	85	1.502	1.333	500	7.580	1.726	1.045
2000	1.038	637	481	67	88	1.345	1.216	601	6.577	1.567	1.298
2001	805	460	371	55	34	807	701	220	4.254	994	916
2002	1.165	728	588	83	57	1.338	1.183	429	7.060	1.580	1.620
2003	916	598	467	73	58	1.110	975	362	5.499	1.269	745
2004	867	574	485	57	32	986	861	262	5.011	1.187	687
2005	905	531	438	45	47	947	844	316	4.993	1.163	608
2006	1.033	597	506	53	38	1.002	856	244	5.434	1.276	692
2007	790	416	350	42	24	800	686	252	4.170	993	686
2008	811	414	353	33	28	785	615	196	4.076	1.006	742
2009	729	381	328	25	27	644	546	168	3.485	857	650
2010	658	281	218	30	32	602	496	218	2.941	735	578
2011	680	333	280	31	22	667	566	224	3.242	853	535
2012	670	368	297	25	46	800	724	377	3.861	1.011	575
2013	728	409	313	30	64	1.082	895	522	4.511	1.172	595
2014	645	362	278	24	60	866	816	490	3.967	1.054	627
2015	872	444	342	41	57	1.257	920	496	5.040	1.333	991
2016	742	367	273	30	62	900	787	454	4.037	1.056	728
2017	645	320	205	36	75	1.056	956	679	4.177	1.147	641
2018	833	407	311	38	58	1.148	996	609	4.735	1.246	603
2019	736	377	271	43	63	1.246	1.156	799	4.854	1.365	514
2020	717	333	223	28	82	1.203	1.049	770	4.748	1.218	871
2021	831	382	292	39	51	994	836	466	4.023	1.098	979
2022	729	309	199	34	75	1.147	979	712	4.427	1.256	957
2023	553	196	122	30	43	790	651	469	2.897	837	404
2024	480	144	95	13	35	741	536	415	2.506	704	462
2025	534	177	113	15	49	745	612	469	2.833	804	505

Anteile der Baugenehmigungen verschiedener Wohngebäudearten an der Gesamtzahl der Baugenehmigungen im Rheinisch-Bergischen Kreis 2025



- Wohngebäude mit 1 Wohnung (Einfamilienhäuser)
- Wohngebäude mit 2 Wohnungen (Zweifamilienhäuser)
- Wohngebäude mit 3 und mehr Wohnungen (Mehrfamilienhäuser)

Relative Entwicklung verschiedener Aspekte der erteilten Baugenehmigungen im Rheinisch-Bergischen Kreis, 1990 = 100 %



Datenquelle: IT.NRW - Baugenehmigungen (Neubau und Baumaßnahmen an bestehenden Gebäuden): Wohn- und Nichtwohngebäude, Wohnungen, Räume, Wohn- und Nutzfläche ; Baugenehmigungen (Neubau): Art des Wohngebäudes, Wohnungen in Wohngebäuden, Nichtwohngebäude; Neubau und Baumaßnahmen: Wohnungen insgesamt (Datenlizenz 2.0); eigene Berechnungen; Abruf: Mai 2026