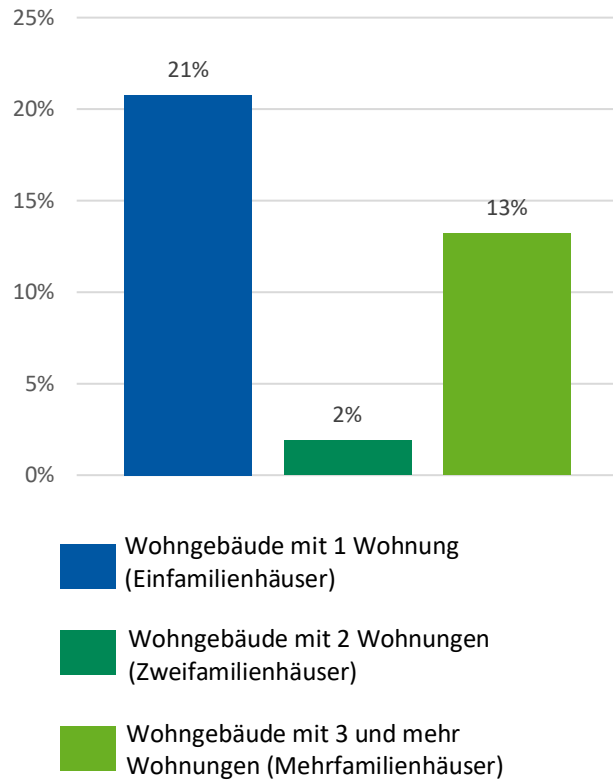


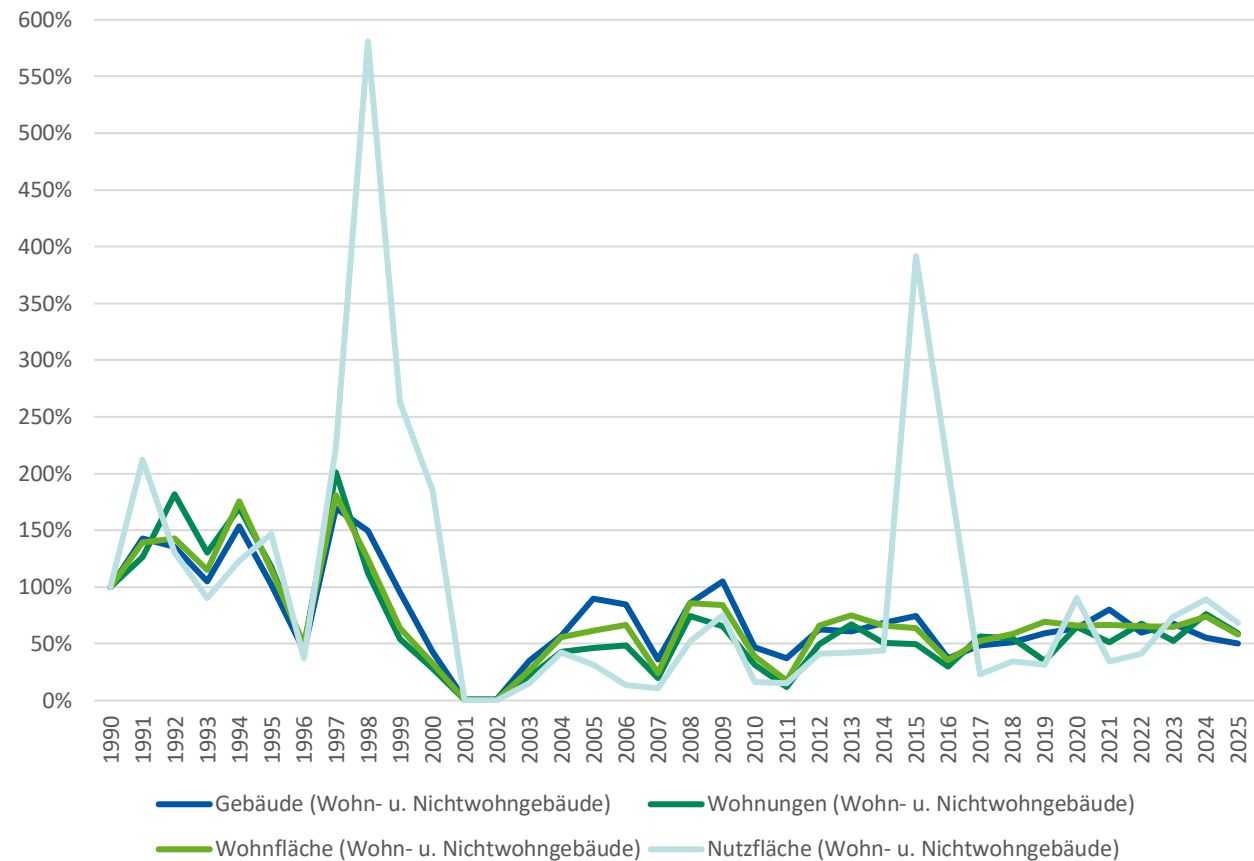
Erteilte Baugenehmigungen (Neubaumaßnahmen und Maßnahmen an bestehenden Gebäuden) in Rösrath, 1990 bis 2025

Gebäude (Wohn- u. Nichtwohn- gebäude)	Wohngebäude (inkl. Wohnheime)	Wohngebäude mit 1 Wohnung	Wohngebäude mit 2 Wohnungen	Wohngebäude mit 3 und mehr Wohnungen	Wohnungen (Wohn- u. Nicht- wohngebäude)	Wohnungen in Wohngebäuden	Wohnungen in Wohngebäuden mit 3 und mehr Wohnungen	Wohnräume (Wohn- u. Nicht- wohngebäude)	Wohnfläche (Wohn- u. Nicht- wohngebäude)	100 qm	
										Anzahl	
1990	105	97	61	26	10	175	174	61	832	184	73
1991	150	141	112	15	14	221	204	62	1.224	257	155
1992	142	122	98	8	14	318	301	187	1.266	263	95
1993	110	84	54	11	19	228	191	115	992	212	66
1994	161	146	113	18	15	297	282	133	1.439	323	90
1995	107	94	60	15	19	206	201	111	940	212	107
1996	46	41	27	9	5	82	79	34	379	91	27
1997	178	166	146	3	17	352	338	186	1.749	333	163
1998	157	134	117	10	7	197	183	46	1.061	230	424
1999	100	75	69	2	4	95	89	16	481	117	192
2000	45	22	15	3	4	49	44	23	243	60	135
2001	1	1	1	-	-	1	1	-	7	1	0
2002	1	1	1	-	-	1	1	-	5	1	0
2003	37	29	25	3	1	37	36	5	221	49	11
2004	60	57	48	5	4	75	75	17	437	103	31
2005	94	68	64	2	2	81	80	12	474	113	23
2006	89	63	59	3	1	85	73	8	507	123	10
2007	38	24	23	1	-	35	25	-	207	45	8
2008	90	57	47	5	5	130	103	46	585	158	38
2009	110	81	74	2	4	115	99	21	624	155	55
2010	49	30	22	3	5	55	50	22	293	72	12
2011	39	16	14	1	1	21	20	4	117	32	11
2012	66	35	29	2	4	87	67	34	428	122	30
2013	64	44	34	2	8	118	113	75	503	138	31
2014	72	47	38	3	6	89	81	37	445	122	32
2015	78	48	34	10	4	87	83	29	428	117	286
2016	39	22	17	1	4	52	46	27	245	65	150
2017	51	39	30	2	3	99	60	26	314	97	17
2018	54	35	19	8	8	96	91	56	360	108	25
2019	62	29	19	7	3	61	58	25	281	128	23
2020	67	28	16	3	9	114	97	75	433	122	66
2021	84	51	44	4	3	90	77	25	416	123	25
2022	63	35	25	3	7	119	107	76	412	120	30
2023	71	32	23	3	6	92	88	59	398	119	54
2024	58	21	12	3	6	133	116	98	438	136	65
2025	53	19	11	1	7	104	101	88	367	107	50

Anteile der Baugenehmigungen verschiedener Wohngebäudearten an der Gesamtzahl der Baugenehmigungen in Rösrath 2025



Relative Entwicklung verschiedener Aspekte der erteilten Baugenehmigungen in Rösrath, 1990 = 100 %



Datenquelle: IT.NRW - Baugenehmigungen (Neubau und Baumaßnahmen an bestehenden Gebäuden): Wohn- und Nichtwohngebäude, Wohnungen, Räume, Wohn- und Nutzfläche ; Baugenehmigungen (Neubau): Art des Wohngebäudes, Wohnungen in Wohngebäuden, Nichtwohngebäude; Neubau und Baumaßnahmen: Wohnungen insgesamt (Datenlizenz 2.0); eigene Berechnungen; Abruf: Mai 2026