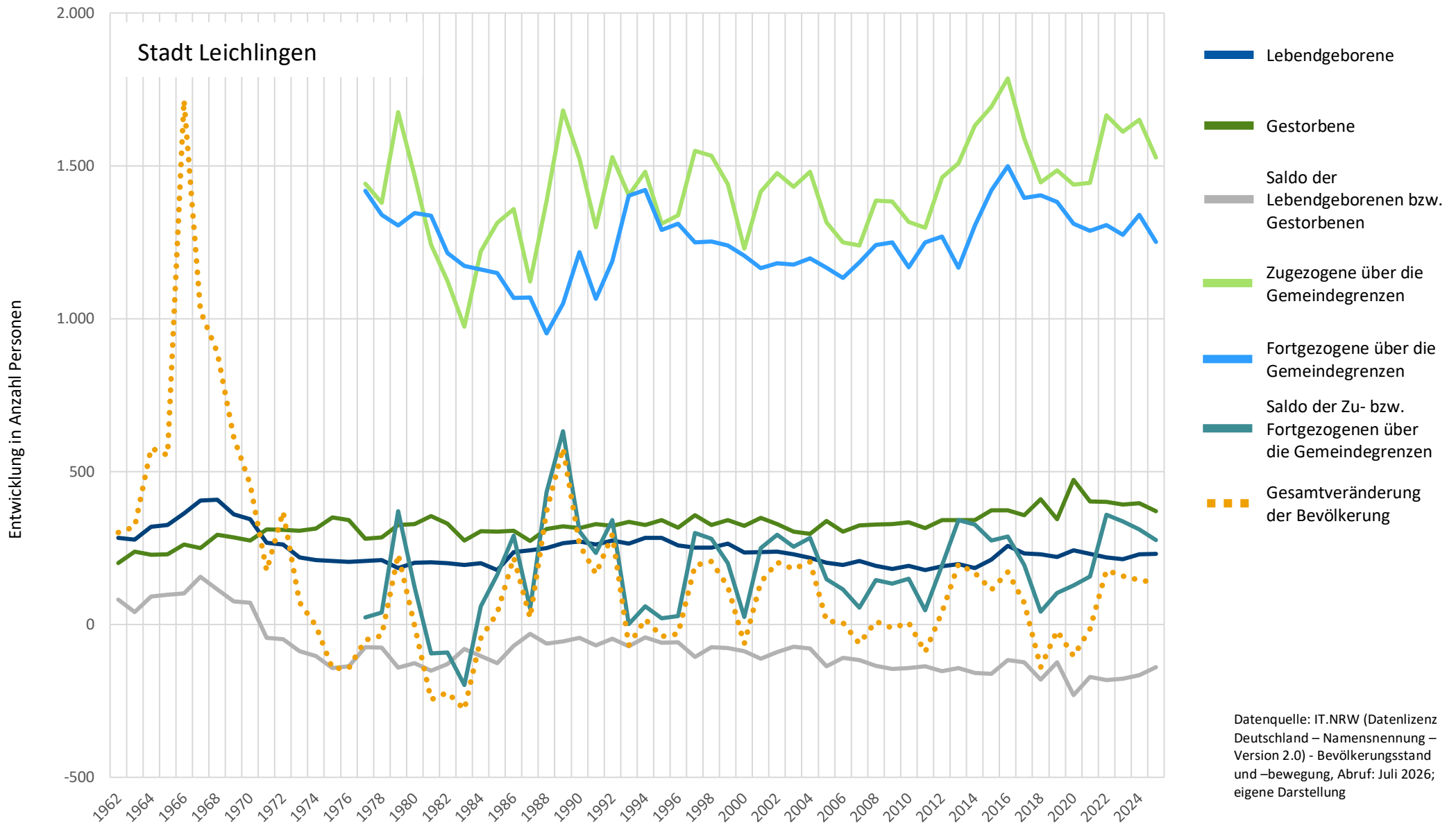


### Bevölkerungsbewegung in Leichlingen: natürliche Bevölkerungsentwicklung, Wanderungsbewegung und Gesamtentwicklung von 1962 bis 2025



Bevölkerungsbewegungen zwischen 2002 und 2025 in Leichlingen [Anzahl Personen]														
	Lebendgeburten		Gestorbene		Saldo der Geburten- bzw. Sterbefälle		Zugezogene über die Gemeindegrenzen		Fortgezogene über die Gemeindegrenzen		Saldo der Zu- bzw. Fortgezogenen über die Gemeindegrenzen		Gesamtveränderung der Bevölkerung	
2002	238		328		-90		1.476		1.182		294		204	
2003	230		303		-73		1.431		1.177		254		181	
2004	218		296		-78		1.481		1.198		283		205	
2005	202		338		-136		1.315		1.167		148		12	
2006	194		303		-109		1.249		1.134		115		6	
2007	207		324		-117		1.239		1.184		55		-62	
2008	192		327		-135		1.386		1.241		145		10	
2009	182		328		-146		1.383		1.249		134		-12	
2010	191		334		-143		1.317		1.168		149		6	
2011	178		315		-137		1.297		1.250		47		-90	
2012	190		342		-152		1.462		1.269		193		41	
2013	198		341		-143		1.508		1.167		341		198	
2014	184		342		-158		1.632		1.305		327		169	
2015	212		373		-161		1.693		1.419		274		113	
2016	257		373		-116		1.786		1.499		287		171	
2017	233		357		-124		1.590		1.395		195		71	
2018	229		410		-181		1.446		1.404		42		-139	
2019	221		345		-124		1.485		1.382		103		-21	
2020	242		473		-231		1.439		1.311		128		-103	
2021	231		402		-171		1.445		1.288		157		-14	
2022	219		401		-182		1.665		1.306		359		177	
2023	214		392		-178		1.611		1.274		337		159	
2024	230		396		-166		1.651		1.340		311		145	
2025	231		371		-140		1.527		1.251		276		136	
Maxima und Minima der Bevölkerungsbewegung 1962 bis 2025 in Leichlingen [Anzahl Personen]														
	Lebendgeburten		Gestorbene		Saldo der Geburten- bzw. Sterbefälle		Zugezogene über die Gemeindegrenzen		Fortgezogene über die Gemeindegrenzen		Saldo der Zu- bzw. Fortgezogenen über die Gemeindegrenzen		Gesamtveränderung der Bevölkerung	
	Maximum	Minimum	Maximum	Minimum	Maximum	Minimum	Maximum	Minimum	Maximum	Minimum	Maximum	Minimum	Maximum	Minimum
Jahr	1968	1985	2020	1962	1967	2020	2016	1983	2016	1988	1989	1983	1966	1983
Wert	408	178	473	201	156	-231	1.786	974	1.499	952	632	-198	1.715	-278

Datenquelle: IT.NRW (Datenlizenz Deutschland – Namensnennung – Version 2.0) - Bevölkerungsstand und –bewegung, Abruf: Juli 2026; eigene Darstellung

Bearbeitung: Rheinisch-Bergischer Kreis durch die Abteilung für Planung und Raumordnung