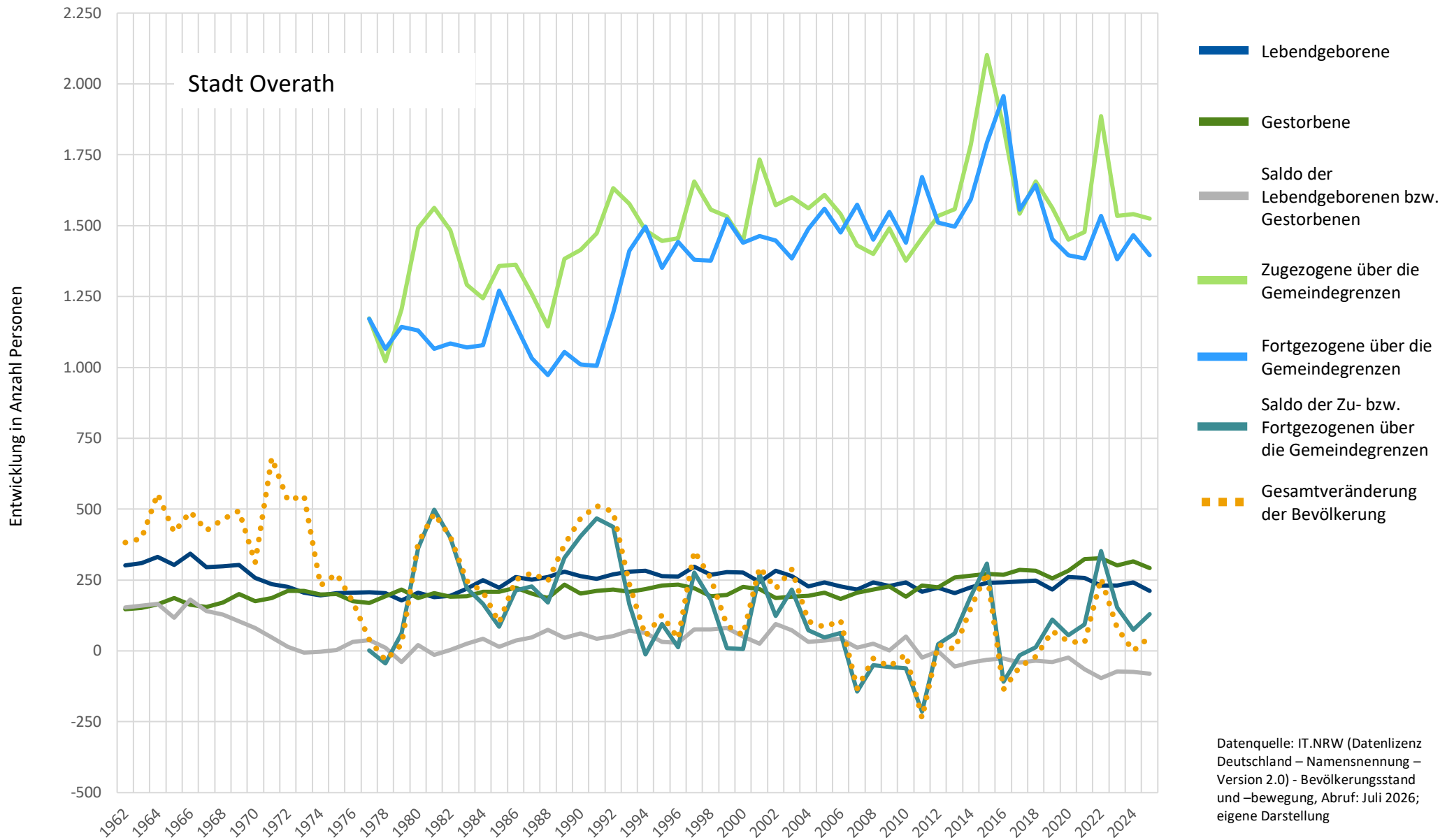


Bevölkerungsbewegung in Overath: natürliche Bevölkerungsentwicklung, Wanderungsbewegung und Gesamtentwicklung von 1962 bis 2025



Bevölkerungsbewegungen zwischen 2002 und 2025 in Overath [Anzahl Personen]														
	Lebendgeburten		Gestorbene		Saldo der Geburten- bzw. Sterbefälle		Zugezogene über die Gemeindegrenzen		Fortgezogene über die Gemeindegrenzen		Saldo der Zu- bzw. Fortgezogenen über die Gemeindegrenzen		Gesamtveränderung der Bevölkerung	
2002	282		187		95		1.572		1.448		124		219	
2003	263		191		72		1.601		1.385		216		288	
2004	227		195		32		1.561		1.488		73		105	
2005	241		205		36		1.608		1.560		48		84	
2006	227		184		43		1.540		1.476		64		107	
2007	217		205		12		1.430		1.574		-144		-132	
2008	242		217		25		1.400		1.451		-51		-26	
2009	229		227		2		1.491		1.548		-57		-55	
2010	241		191		50		1.377		1.439		-62		-12	
2011	208		231		-23		1.457		1.671		-214		-237	
2012	223		225		-2		1.534		1.510		24		22	
2013	204		259		-55		1.558		1.497		61		6	
2014	225		266		-41		1.785		1.593		192		151	
2015	240		272		-32		2.102		1.794		308		276	
2016	242		269		-27		1.848		1.957		-109		-136	
2017	245		286		-41		1.542		1.557		-15		-56	
2018	248		282		-34		1.656		1.643		13		-21	
2019	216		256		-40		1.563		1.453		110		70	
2020	260		283		-23		1.451		1.395		56		33	
2021	258		323		-65		1.478		1.385		93		28	
2022	231		327		-96		1.886		1.534		352		256	
2023	230		302		-72		1.534		1.381		153		81	
2024	242		316		-74		1.540		1.466		74		0	
2025	211		292		-81		1.525		1.395		130		49	
Maxima und Minima der Bevölkerungsbewegung 1962 bis 2025 in Overath [Anzahl Personen]														
	Lebendgeburten		Gestorbene		Saldo der Geburten- bzw. Sterbefälle		Zugezogene über die Gemeindegrenzen		Fortgezogene über die Gemeindegrenzen		Saldo der Zu- bzw. Fortgezogenen über die Gemeindegrenzen		Gesamtveränderung der Bevölkerung	
	Maximum	Minimum	Maximum	Minimum	Maximum	Minimum	Maximum	Minimum	Maximum	Minimum	Maximum	Minimum	Maximum	Minimum
Jahr	1966	1979	2022	1962	1966	2022	2015	1978	2016	1988	1981	2011	1971	2011
Wert	343	178	327	147	181	-96	2.102	1.022	1.957	973	498	-214	681	-237

Datenquelle: IT.NRW (Datenlizenz Deutschland – Namensnennung – Version 2.0) - Bevölkerungsstand und –bewegung, Abruf: Juli 2026; eigene Darstellung