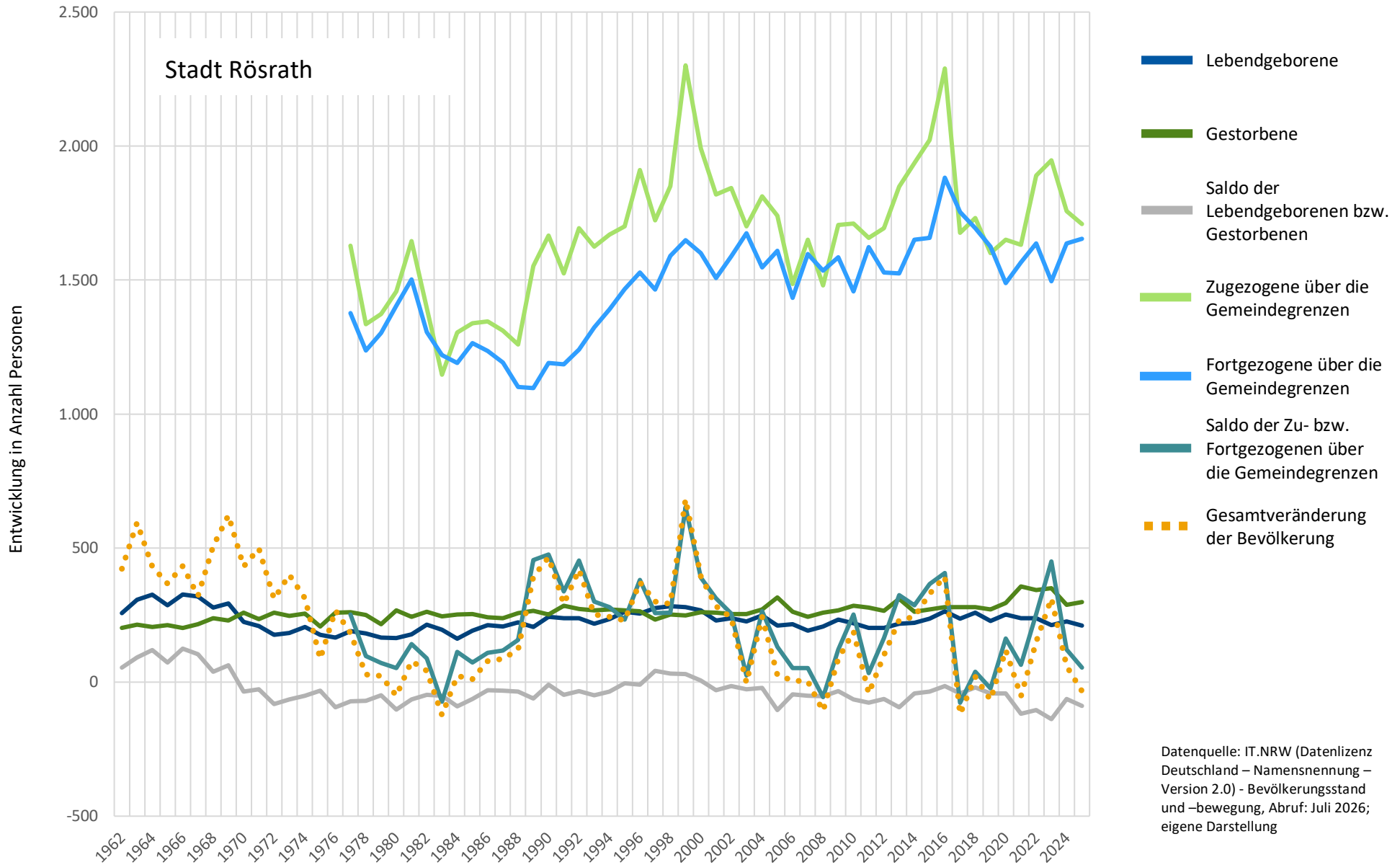


Bevölkerungsbewegung in Rösrath: natürliche Bevölkerungsentwicklung, Wanderungsbewegung und Gesamtentwicklung von 1962 bis 2025



Bevölkerungsbewegungen zwischen 2002 und 2025 in Rösrath [Anzahl Personen]														
	Lebendgeburten		Gestorbene		Saldo der Geburten- bzw. Sterbefälle		Zugezogene über die Gemeindegrenzen		Fortgezogene über die Gemeindegrenzen		Saldo der Zu- bzw. Fortgezogenen über die Gemeindegrenzen		Gesamtveränderung der Bevölkerung	
2002	239		254		-15		1.844		1.588		256		241	
2003	227		254		-27		1.700		1.675		25		-2	
2004	249		271		-22		1.813		1.548		265		243	
2005	211		316		-105		1.740		1.609		131		26	
2006	216		262		-46		1.486		1.434		52		6	
2007	192		243		-51		1.650		1.597		53		2	
2008	207		259		-52		1.480		1.536		-56		-108	
2009	234		268		-34		1.706		1.585		121		87	
2010	220		285		-65		1.711		1.458		253		188	
2011	202		278		-76		1.657		1.623		34		-42	
2012	203		266		-63		1.693		1.529		164		101	
2013	217		311		-94		1.849		1.524		325		231	
2014	221		263		-42		1.936		1.650		286		244	
2015	236		272		-36		2.023		1.657		366		330	
2016	265		279		-14		2.289		1.882		407		393	
2017	237		279		-42		1.677		1.754		-77		-119	
2018	260		279		-19		1.732		1.693		39		20	
2019	229		271		-42		1.600		1.624		-24		-66	
2020	253		295		-42		1.651		1.489		162		120	
2021	239		357		-118		1.631		1.566		65		-53	
2022	239		343		-104		1.890		1.636		254		150	
2023	213		351		-138		1.946		1.496		450		312	
2024	226		289		-63		1.758		1.636		122		59	
2025	211		299		-88		1.709		1.654		55		-33	
Maxima und Minima der Bevölkerungsbewegung 1962 bis 2025 in Rösrath [Anzahl Personen]														
	Lebendgeburten		Gestorbene		Saldo der Geburten- bzw. Sterbefälle		Zugezogene über die Gemeindegrenzen		Fortgezogene über die Gemeindegrenzen		Saldo der Zu- bzw. Fortgezogenen über die Gemeindegrenzen		Gesamtveränderung der Bevölkerung	
	Maximum	Minimum	Maximum	Minimum	Maximum	Minimum	Maximum	Minimum	Maximum	Minimum	Maximum	Minimum	Maximum	Minimum
Jahr	1966	1984	2021	1966	1966	2023	1999	1983	2016	1989	1999	2017	1999	1983
Wert	327	162	357	202	125	-138	2.301	1.147	1.882	1.097	653	-77	683	-123

Datenquelle: IT.NRW (Datenlizenz Deutschland – Namensnennung – Version 2.0) - Bevölkerungsstand und –bewegung, Abruf: Juli 2026; eigene Darstellung