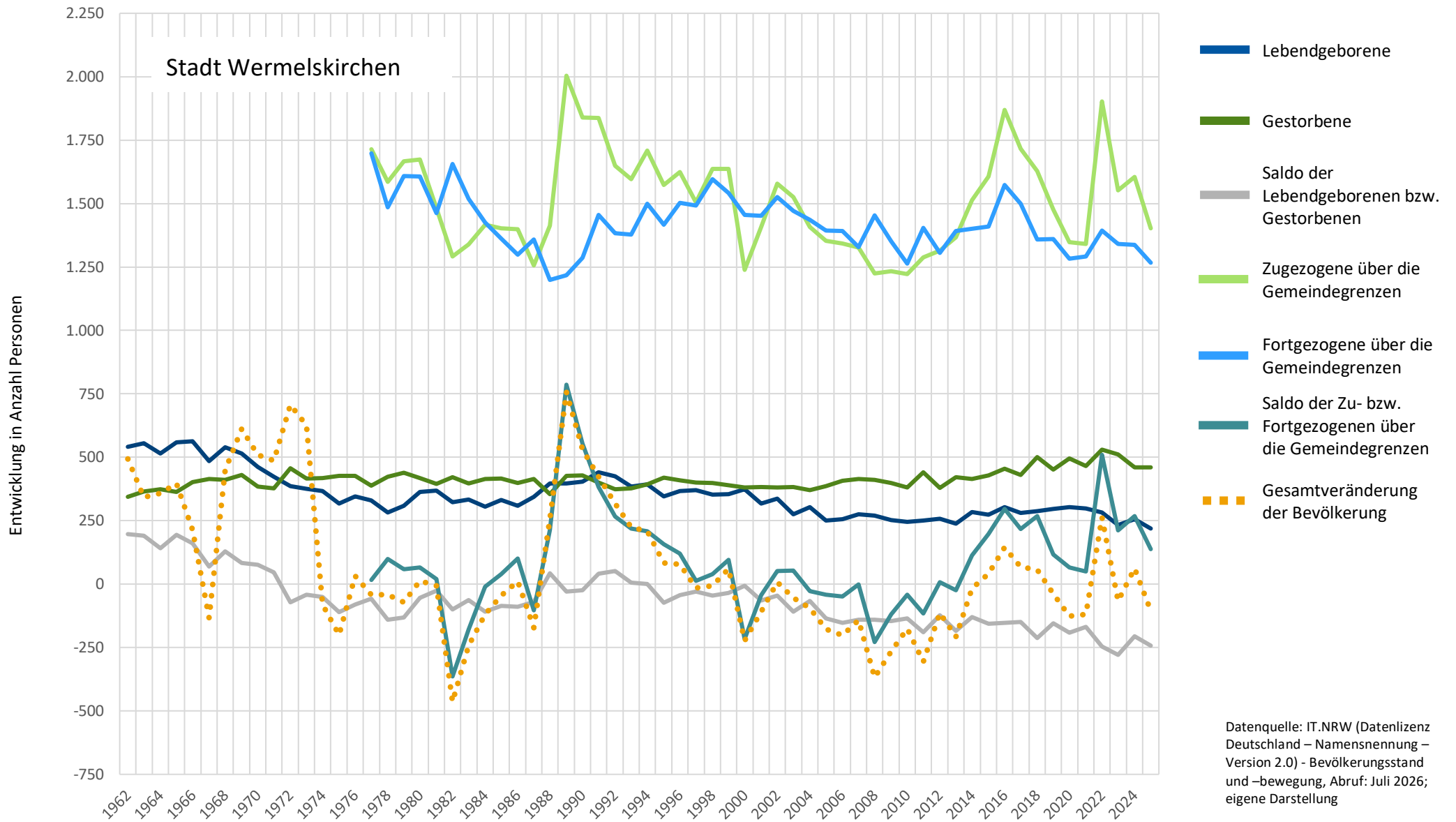


Bevölkerungsbewegung in Wermelskirchen: natürliche Bevölkerungsentwicklung, Wanderungsbewegung und Gesamtentwicklung von 1962 bis 2025



Bevölkerungsbewegungen zwischen 2002 und 2025 in Wermelskirchen [Anzahl Personen]														
	Lebendgeburten		Gestorbene		Saldo der Geburten- bzw. Sterbefälle		Zugezogene über die Gemeindegrenzen		Fortgezogene über die Gemeindegrenzen		Saldo der Zu- bzw. Fortgezogenen über die Gemeindegrenzen		Gesamtveränderung der Bevölkerung	
2002	336		381		-45		1.578		1.526		52		7	
2003	275		383		-108		1.526		1.472		54		-54	
2004	303		370		-67		1.408		1.436		-28		-95	
2005	250		386		-136		1.353		1.394		-41		-177	
2006	255		408		-153		1.343		1.392		-49		-202	
2007	275		415		-140		1.326		1.328		-2		-142	
2008	270		410		-140		1.225		1.453		-228		-368	
2009	252		398		-146		1.233		1.352		-119		-265	
2010	246		381		-135		1.222		1.263		-41		-176	
2011	251		441		-190		1.288		1.404		-116		-306	
2012	257		379		-122		1.314		1.306		8		-114	
2013	238		422		-184		1.367		1.391		-24		-208	
2014	284		414		-130		1.514		1.401		113		-17	
2015	273		429		-156		1.606		1.409		197		41	
2016	303		455		-152		1.869		1.573		296		144	
2017	281		431		-150		1.716		1.499		217		67	
2018	288		501		-213		1.627		1.358		269		56	
2019	296		451		-155		1.477		1.361		116		-39	
2020	304		495		-191		1.347		1.282		65		-126	
2021	298		466		-168		1.341		1.292		49		-119	
2022	283		530		-247		1.903		1.393		510		263	
2023	233		512		-279		1.553		1.341		212		-67	
2024	255		461		-206		1.605		1.337		268		62	
2025	219		461		-242		1.403		1.266		137		-105	
Maxima und Minima der Bevölkerungsbewegung 1962 bis 2025 in Wermelskirchen [Anzahl Personen]														
	Lebendgeburten		Gestorbene		Saldo der Geburten- bzw. Sterbefälle		Zugezogene über die Gemeindegrenzen		Fortgezogene über die Gemeindegrenzen		Saldo der Zu- bzw. Fortgezogenen über die Gemeindegrenzen		Gesamtveränderung der Bevölkerung	
	Maximum	Minimum	Maximum	Minimum	Maximum	Minimum	Maximum	Minimum	Maximum	Minimum	Maximum	Minimum	Maximum	Minimum
Jahr	1966	2025	2022	1962	1962	2023	1989	2010	1977	1988	1989	1982	1989	1982
Wert	563	219	530	344	197	-279	2.004	1.222	1.698	1.199	786	-364	757	-464

Datenquelle: IT.NRW (Datenlizenz Deutschland – Namensnennung – Version 2.0) - Bevölkerungsstand und –bewegung, Abruf: Juli 2026; eigene Darstellung