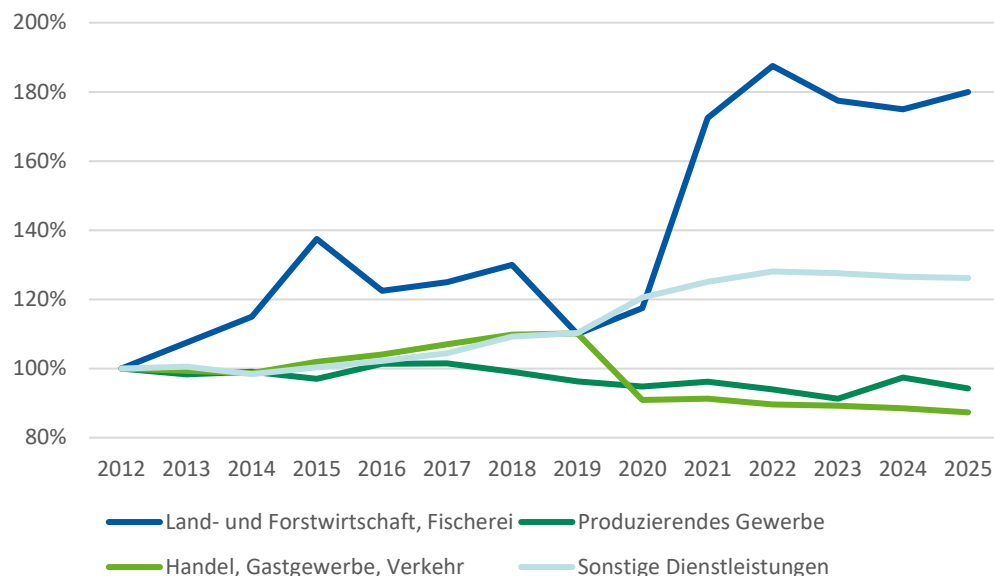


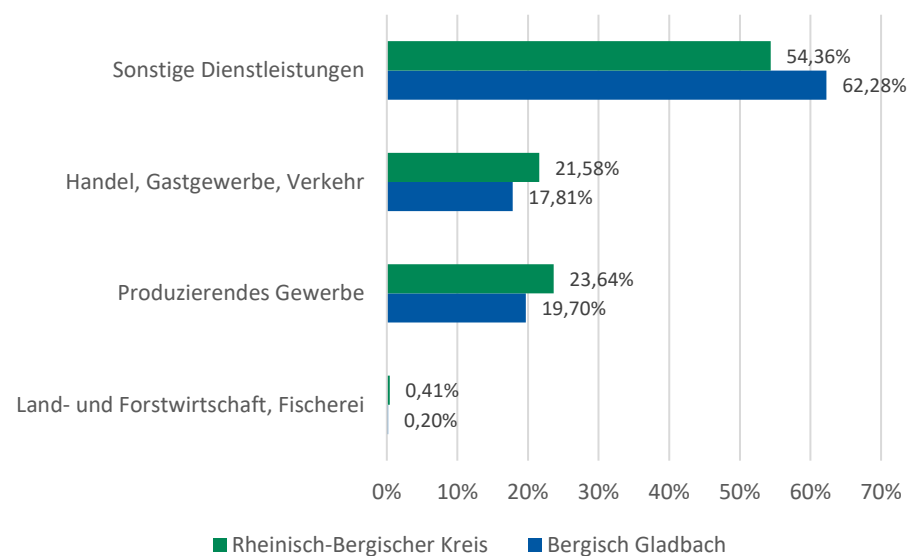
Sozialversicherungspflichtig Beschäftigte nach Wirtschaftsbereichen und Geschlecht, jeweils zum 30.06. eines Jahres in Bergisch Gladbach

	Sozialversicherungspflichtig Beschäftigte							Land- und Forstwirtschaft, Fischerei	Produzierendes Gewerbe	Handel, Gastgewerbe, Verkehr	Sonstige Dienstleistungen
	insgesamt	männlich	weiblich	Nicht-Deutsche	unter 25 Jahre	55 Jahre und älter	Einpendler*innen	insgesamt	insgesamt	insgesamt	insgesamt
2012	31.882	15.514	16.368	2.658	3.530	5.016	19.511	40	7.343	7.166	17.332
2013	31.803	15.381	16.422	2.623	3.451	5.333	19.468	43	7.220	7.118	17.422
2014	31.438	15.372	16.066	2.750	3.357	5.605	19.044	46	7.270	7.073	17.049
2015	31.873	15.343	16.530	2.860	3.206	5.942	19.336	55	7.123	7.302	17.393
2016	32.661	15.684	16.977	3.009	3.227	6.378	19.946	49	7.444	7.456	17.712
2017	33.264	15.987	17.277	3.218	3.247	6.824	20.353	50	7.452	7.669	18.093
2018	34.119	16.369	17.750	3.488	3.454	7.308	20.820	52	7.275	7.866	18.926
2019	34.118	16.184	17.934	3.665	3.390	7.733	20.722	44	7.072	7.894	19.108
2020	34.420	16.362	18.058	3.910	3.329	8.119	20.921	47	6.960	6.515	20.897
2021	35.350	16.715	18.635	4.338	3.452	8.597	21.898	69	7.060	6.542	21.678
2022	35.598	16.698	18.900	4.710	3.436	8.844	22.132	75	6.902	6.424	22.196
2023	35.277	16.481	18.796	4.997	3.340	9.014	21.899	71	6.701	6.395	22.109
2024	35.498	16.676	18.822	5.549	3.302	9.173	22.097	70	7.148	6.341	21.938
2025	35.124	16.387	18.737	5.592	3.293	9.276	21.680	72	6.919	6.257	21.875

Relative Entwicklung der sozialversicherungspflichtig Beschäftigten in Bergisch Gladbach nach Wirtschaftsbereichen (2012 = 100 %)



Verteilung der sozialversicherungspflichtig Beschäftigten nach Wirtschaftsbereichen zum Stichtag 30.06.2025 in %



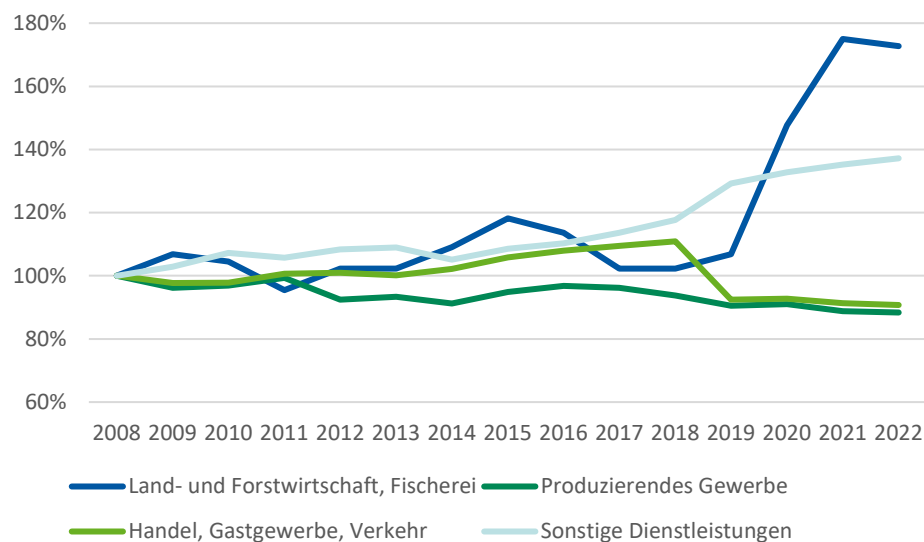
Datenquelle: Bundesagentur für Arbeit – Arbeitsmarkt kommunal (Jahreszahlen), Abruf: April 2026, eigene Berechnungen und Darstellung

Hinweis: Im Dezember 2023 erfolgte eine partielle Revision der Wohn- und Arbeitsortangaben in der Beschäftigungsstatistik für den Zeitraum ab Januar 2018. Die Anzahl von Beschäftigten insgesamt blieb unverändert.

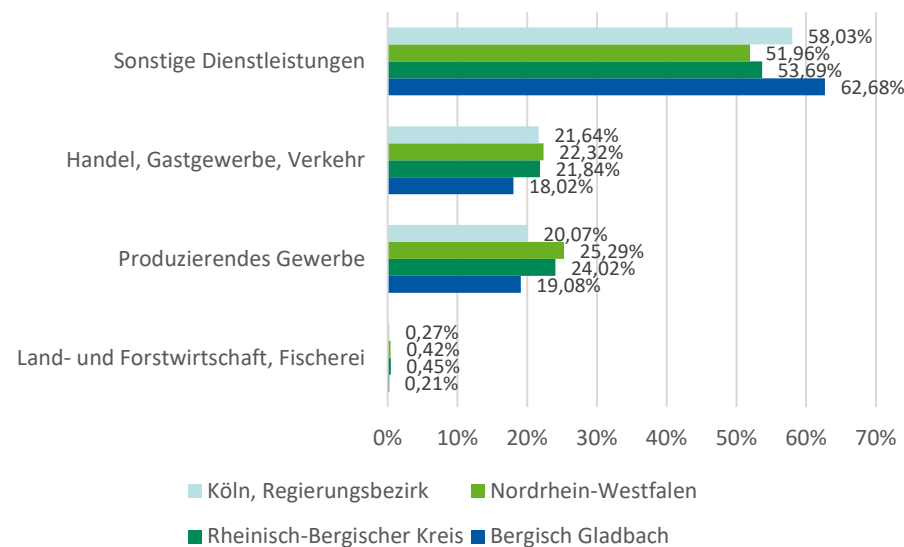
Sozialversicherungspflichtig Beschäftigte nach Wirtschaftsbereichen und Geschlecht, jeweils zum 31.12. eines Jahres in Bergisch Gladbach

	Sozialversicherungspflichtig Beschäftigte			Land- und Forstwirtschaft, Fischerei			Produzierendes Gewerbe			Handel, Gastgewerbe, Verkehr			Sonstige Dienstleistungen		
	insgesamt	männlich	weiblich	insgesamt	männlich	weiblich	insgesamt	männlich	weiblich	insgesamt	männlich	weiblich	insgesamt	männlich	weiblich
2008	31.341	15.585	15.756	44	27	17	7.756	6.201	1.555	7.132	3.764	3.368	16.408	5.593	10.815
2009	31.361	15.229	16.132	47	30	17	7.464	5.954	1.510	6.968	3.605	3.363	16.880	5.640	11.240
2010	32.136	15.539	16.597	46	29	17	7.517	6.053	1.464	6.974	3.555	3.419	17.598	5.902	11.696
2011	32.274	15.814	16.460	42	29	13	7.707	6.194	1.513	7.181	3.659	3.522	17.343	5.931	11.412
2012	32.196	15.513	16.683	45	31	14	7.171	5.730	1.441	7.202	3.709	3.493	17.778	6.043	11.735
2013	32.301	15.544	16.757	45	26	19	7.238	5.803	1.435	7.141	3.675	3.466	17.877	6.040	11.837
2014	31.663	15.268	16.395	48	27	21	7.075	5.664	1.411	7.287	3.737	3.550	17.253	5.840	11.413
2015	32.772	15.677	17.095	52	29	23	7.360	5.861	1.499	7.549	3.841	3.708	17.811	5.946	11.865
2016	33.349	15.972	17.377	50	32	18	7.511	5.949	1.562	7.699	3.990	3.709	18.088	6.000	12.088
2017	33.963	16.262	17.701	45	29	16	7.461	5.910	1.551	7.808	4.028	3.780	18.649	6.295	12.354
2018	34.528	16.471	18.057	45	27	18	7.270	5.731	1.539	7.910	4.088	3.822	19.303	6.625	12.678
2019	34.870	16.527	18.343	47	26	21	7.017	5.535	1.482	6.596	3.484	3.112	21.209	7.481	13.728
2020	35.534	16.806	18.728	65	42	23	7.058	5.545	1.513	6.618	3.518	3.100	21.792	7.700	14.092
2021	35.661	16.685	18.976	77	46	31	6.883	5.366	1.517	6.511	3.469	3.042	22.189	7.803	14.386
2022	35.915	16.826	19.089	76	45	31	6.854	5.340	1.514	6.472	3.454	3.018	22.512	7.986	14.526

Relative Entwicklung der sozialversicherungspflichtig Beschäftigten in Bergisch Gladbach nach Wirtschaftsbereichen (2008 = 100 %)



Verteilung der sozialversicherungspflichtig Beschäftigten nach Wirtschaftsbereichen zum Stichtag 31.12.2022 in %



Datenquelle: IT.NRW nach Bundesagentur für Arbeit – Sozialversicherungspflichtig Beschäftigte (Arbeitsort) nach Wirtschaftsbereichen der WZ 2008 und Geschlecht (Datenlizenz 2.0), Abruf: Juli 2023, eigene Berechnungen und Darstellung. Die Daten der sozialversicherungspflichtig Beschäftigten sind von IT NRW aufgrund von Qualitätssicherungsmaßnahmen bis auf weiteres nicht verfügbar. Eine Aktualisierung erfolgt daher nicht.