

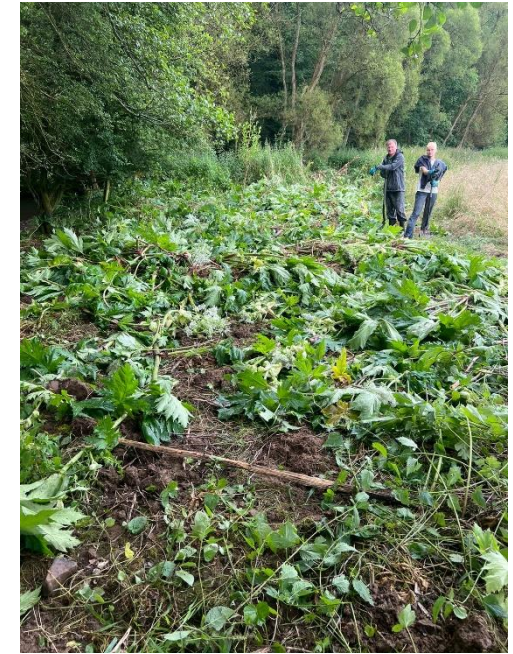
# 16. öffentliche Sitzung des Naturschutzbeirates

17. März 2025





# Naturschutzmaßnahmen mit der Umweltgruppe





# NSG Eifgenbachtal und Seitentäler (WK)

Beispielmaßnahmen 2024

manuelle Flächenräumung



Nutria (Jungtier)



geräumte Fläche

**Späte einmalige, manuelle Mahd einer  
Feuchtwiese mit Flächenräumung**



# NSG Volbachtal (GL)

Beispielmaßnahmen 2024



Sept. 2023 zwei Monate  
nach der Mahd im Juni



Mahd im Juni 2024

**ein- oder zweischürige, manuelle Pflegemahd**

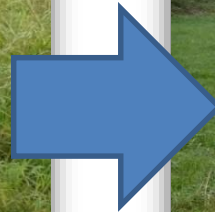


# NSG Balkener Feld (LE)

Beispielmaßnahmen 2024



vor der Mahd im Juli



mittig verlaufender Brachestreifen  
nach der Mahd (Anfang September)

**einschürige, manuelle Mahd mit manueller Flächenräumung**



# NSG Schlingenbachtal (OV)

Beispielmaßnahmen 2024



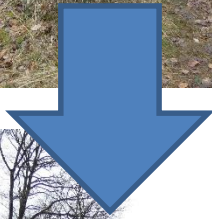
Flächenzustand vor der Mahd  
- mit ins Grünland gestürzten Bäumen

mittig über die ganze Fläche laufender,  
überjähriger Brachestreifen  
(5m Breite)

**Späte einschürige, manuelle Mahd im Oktober**



# Naturschutzmaßnahmen mit der Ehrenamtsgruppe





# NSG Naafbachtal

Beispielmaßnahmen 2024





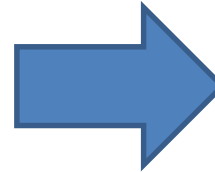
# NSG Königsforst (GL)

Beispielmaßnahmen 2025

## Feuchtheide Wiederherstellung



Verbuschter Zustand vorher



Freigestellter Zustand



Atlantische  
**Sandlandschaften**

Integriertes LIFE-Projekt



# Kartierungen LANUV

Biotoptypenkartierung :

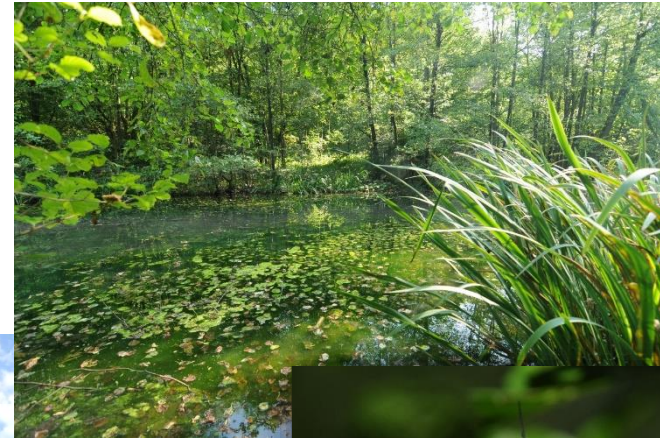
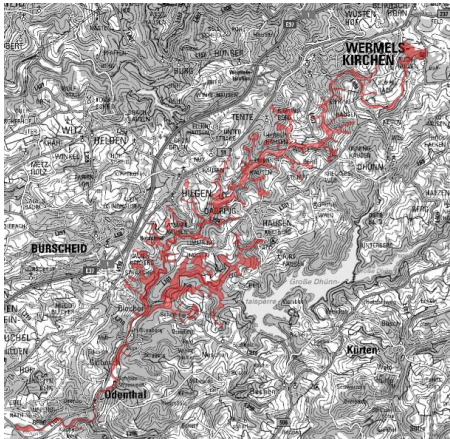
FFH DE-4809-301 Dhünn und Eifgenbach  
(als Grundlage für das MAKO)

NSG Alemigsiefen

NSG Wiembachtal

NSG Kollen-/Westerbachtal

NSG Herkensiefen



NSG Hilgener Ziegeleiloch



# Voruntersuchung Schlingnatter

Königsforst Grünewaldteich  
10 Schlangenbretter 1x1m





# Artenschutz Gelbbauchunke - Maßnahmen 2024

## Tongrube Oberauel

- Gehölze entfernt
- Vegetation abgezogen
- Tümpel angelegt





# Bsal-Monitoring

## Larvenmonitoring:

- Odenthal: Grimberg
- Leichlingen: Grünscheid

## Bsal-Monitoring

- Rösrath: Kupfersiefer Bachtal (11FS)
- Wermelskirchen: Sengbachtal (30 FS)
- Bergisch Gladbach: Volbachtal (30 FS)

