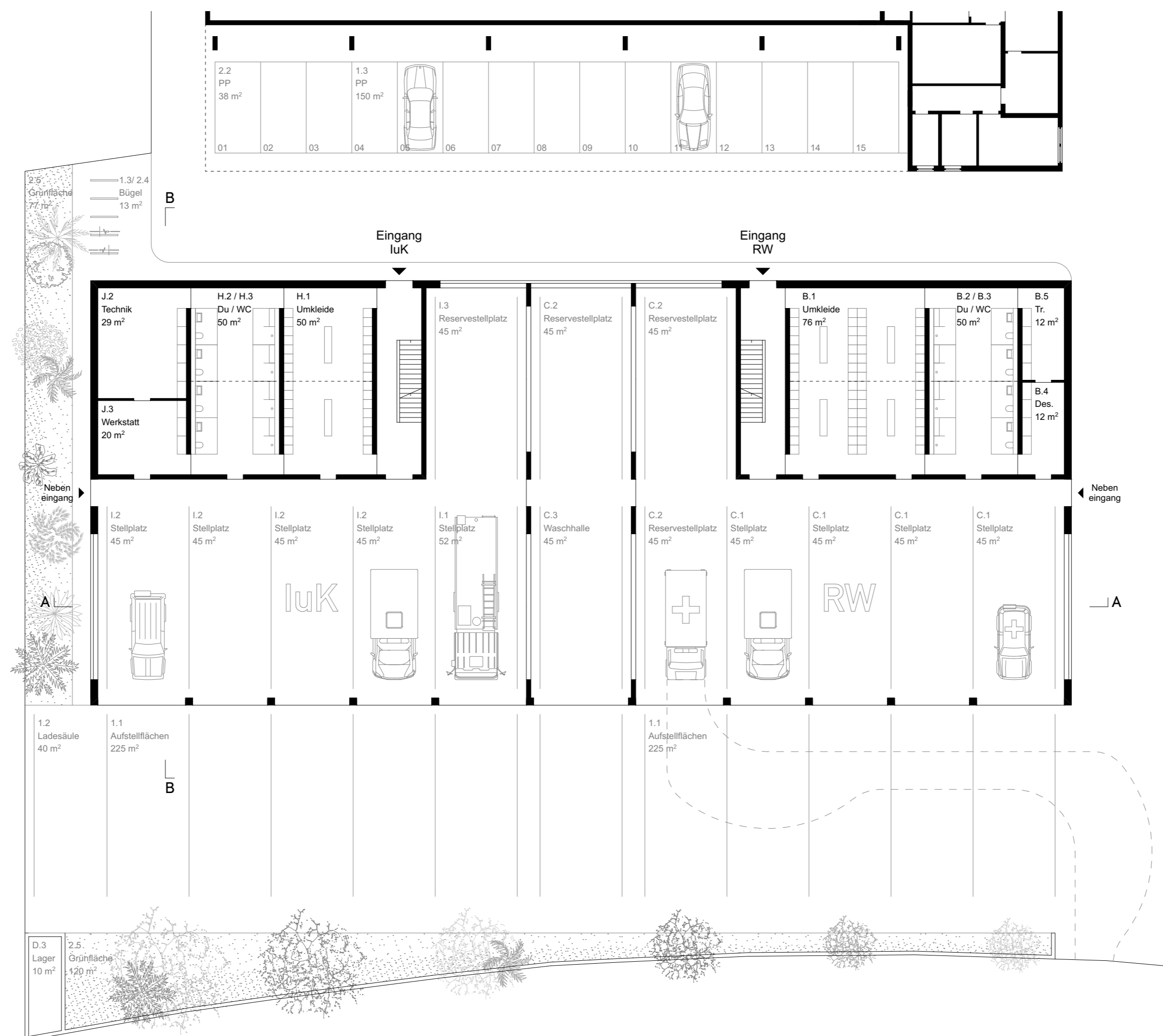
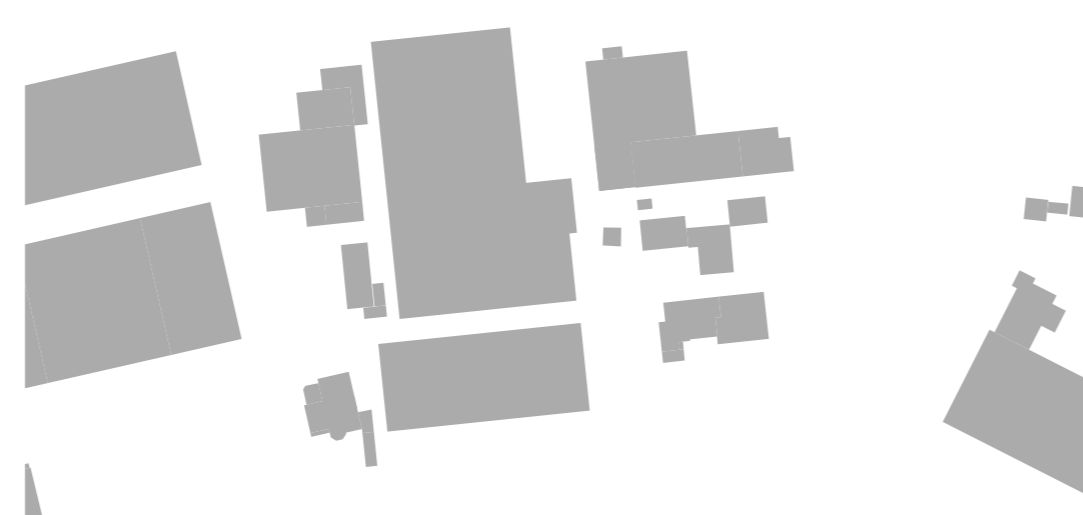


Lageplan - M 1:500

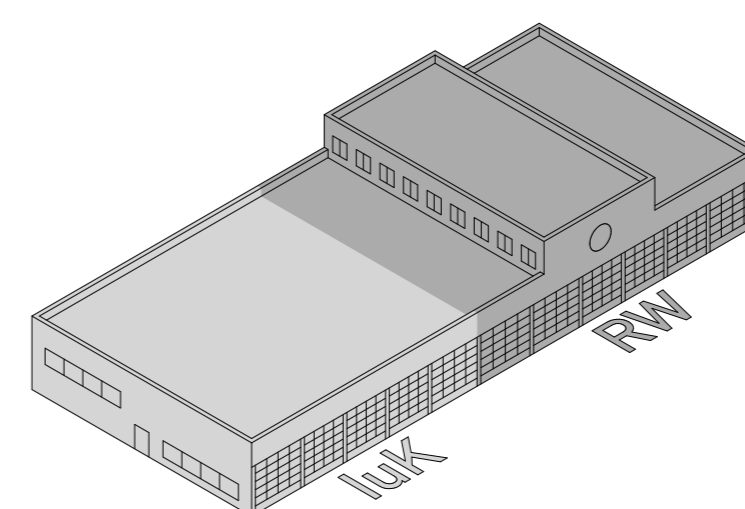


Grundriss Erdgeschoss - M1:200



Schwarzplan - M1:2.000

- luK und Rettungswache in einem Haus
- Unabhängige Organisation beider Nutzer im Inneren
- Etappierte Bauweise der beiden Bauteile möglich, jedoch zeit- und kostenintensiver



Bauwerksgliederung und mögliche Etappierung

