

Magic Circle

Der Stuhlkreis, der Beziehung stiftet

Workshop beim Fachtag „Demokratieförderung in Schule“
im Rheinisch Bergischen Kreis am 24.11.2025

Schulpsychologischer Dienst

Jutta Polzius

abgeordnete Lehrerin (SystEx)
Demokratieförderung
und Gewaltprävention

jutta.polzius@rbk-online.de
02202/139011



Rheinisch-Bergischer Kreis

Agenda

- 1) Theoretischer Input
- 2) Magic Circle praktisch
- 3) Fragen

Was ist Magic Circle?

- Eine spezielle Methode für einen Gesprächskreis
- Er stärkt soziale Kompetenzen und das Klassenklima
- Projektbaustein im Kooperationsprojekt „Stark im Miteinander“

Der Rahmen

- Ein bis zwei Sitzungen pro Woche
- 8 – 12 Kinder
- Dauer von 10 - 20 Minuten

Vier Phasen des MC



Phase 1
Leitung
benennt
das Thema



Phase 2
Jede*r SuS
sagt etwas.
Alle hören
gut zu.



Phase 3
Jede*r SuS
spiegelt die
Aussagen
eines anderen
SuS mit
eigenen
Worten.



Phase 4
Leitung
fasst
Beiträge
kurz
zusammen

3 Regeln

- Jede*r kommt dran



- Der/dem Sprechenden wird zugehört



- Das, was jemand sagt, ist okay



Das ist nicht erlaubt

- Nachfragen
- Korrigieren
- Kritisieren
- Bewerten

3 Förderbereiche



Wahrnehmung, Empfindung,
Sensibilisierung

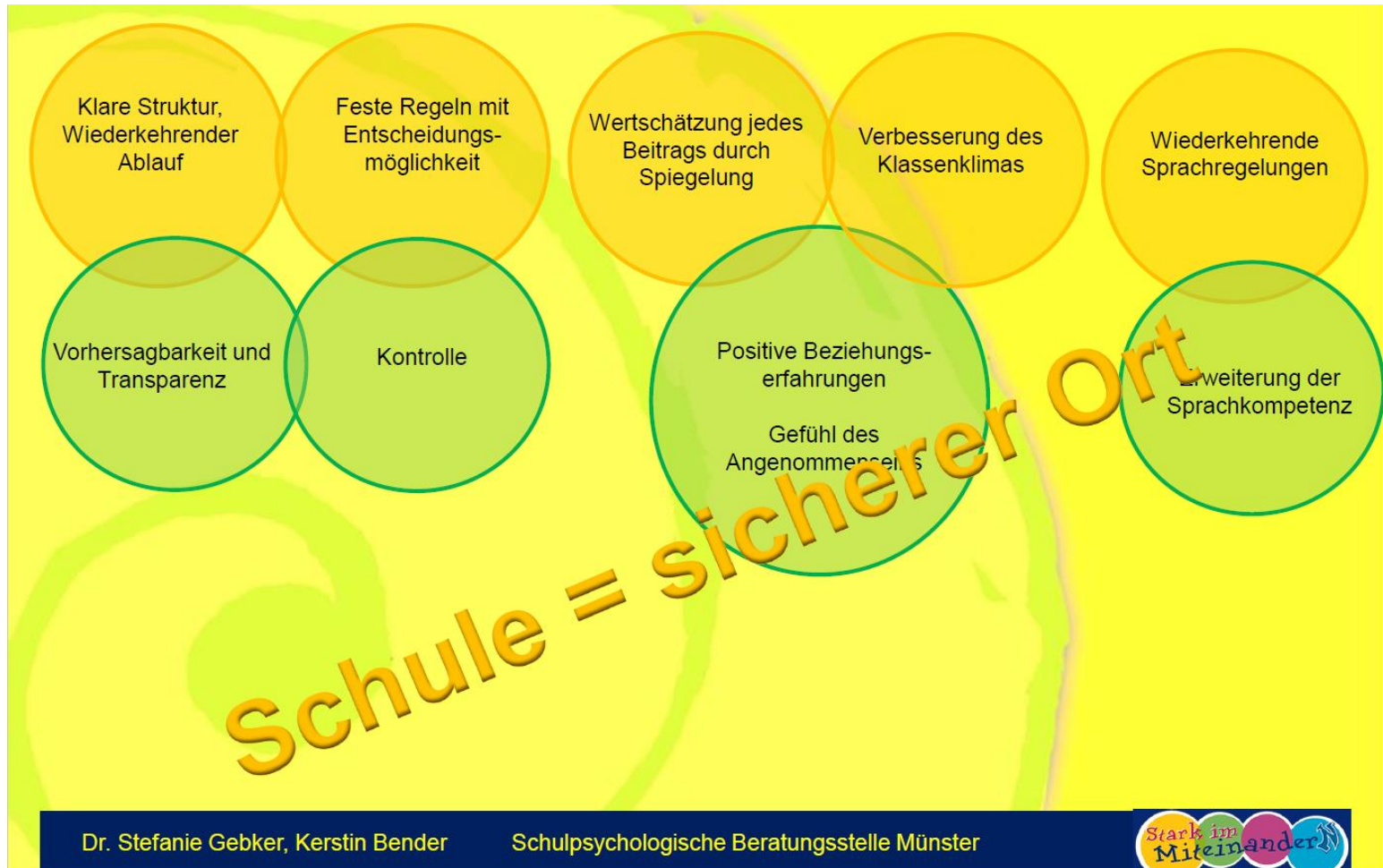


Persönliche Kompetenz



Soziale Kompetenz

Was bietet der MC?



Welche Themen sind eher ungünstig?

- Alles, was eventuell schlimme Erfahrungen triggert



statt dessen:

Orientierung auf Eigenaktivität des Kindes

- Nicht: „Wie hast du dich gefühlt?“ sondern „Was hast du gemacht, als du so große Angst hattest?“

MC bei Flucht und Trauma

Hilfreiche Grundannahmen

- Für die dauerhafte psychische Entwicklung nach einem Trauma ist nicht die Art und Stärke des Traumas **entscheidend**, sondern die **posttraumatische Sequenz**, also das, was nach dem Trauma passiert: In welchen sozialen Kontexten, in welcher Umgebung findet das weitere Leben statt.“(K.-D. Grothe 2016)
- **Soziale Unterstützung ist der wichtigste schützende Faktor nach Traumatisierung**
- Hier liegen *die* Einflussmöglichkeiten für Schulen!



Was macht den MC noch aus?

- Schnell zu erlernen und sofort ohne Aufwand umsetzbar (Online-Material)
- Wissenschaftlich fundiert
- Faszinierend und doch „eigentlich nichts Neues“

Materialien

- Konzeptbroschüre (als Download verfügbar)
- Handbuch und Toolbook (Homepage)
- Erklärillustrationen (als Download verfügbar)
- MC Cards (im Materialpaket enthalten)
- Lehrfilm (Streamingcode)
- Homepage: www.miteinandern.de
<https://www.miteinandern.de/programm/magic-circle/materialien>

(Anmeldelink geht an die Schulpsychologische Beratungsstelle Münster)

**Viel Freude dabei, mit dem Magic Circle
Beziehungen zu stiften!**

Gerne unterstütze ich Sie auf dem Weg!