

Die Beratung ist kostenlos.

Hier erreichen Sie die ABU-RBK:

Rheinisch-Bergischer Kreis
Amt für Soziales und Inklusion

Soziale Dienste
Am Rübezahlwald 7
51469 Bergisch Gladbach

Montag bis Freitag:

9 Uhr bis 12 Uhr

Montag bis Donnerstag:

14 Uhr bis 16 Uhr

Persönliche Beratungstermine nach Vereinbarung.

Telefon: 02202 13-6492

Fax: 02202 13-104059

E-Mail: abu@rbk-online.de

Internet: www.rbk-direkt.de

Weitere Beratungsmöglichkeiten der ABU-RBK:

Gemeinde Kürten

Jugendhilfebüro, Karlheinz-Stockhausen-Platz 8, 51515 Kürten

Gemeinde Odenthal

Rathausnebenstelle, Bergisch Gladbacher Straße 2, 51519 Odenthal

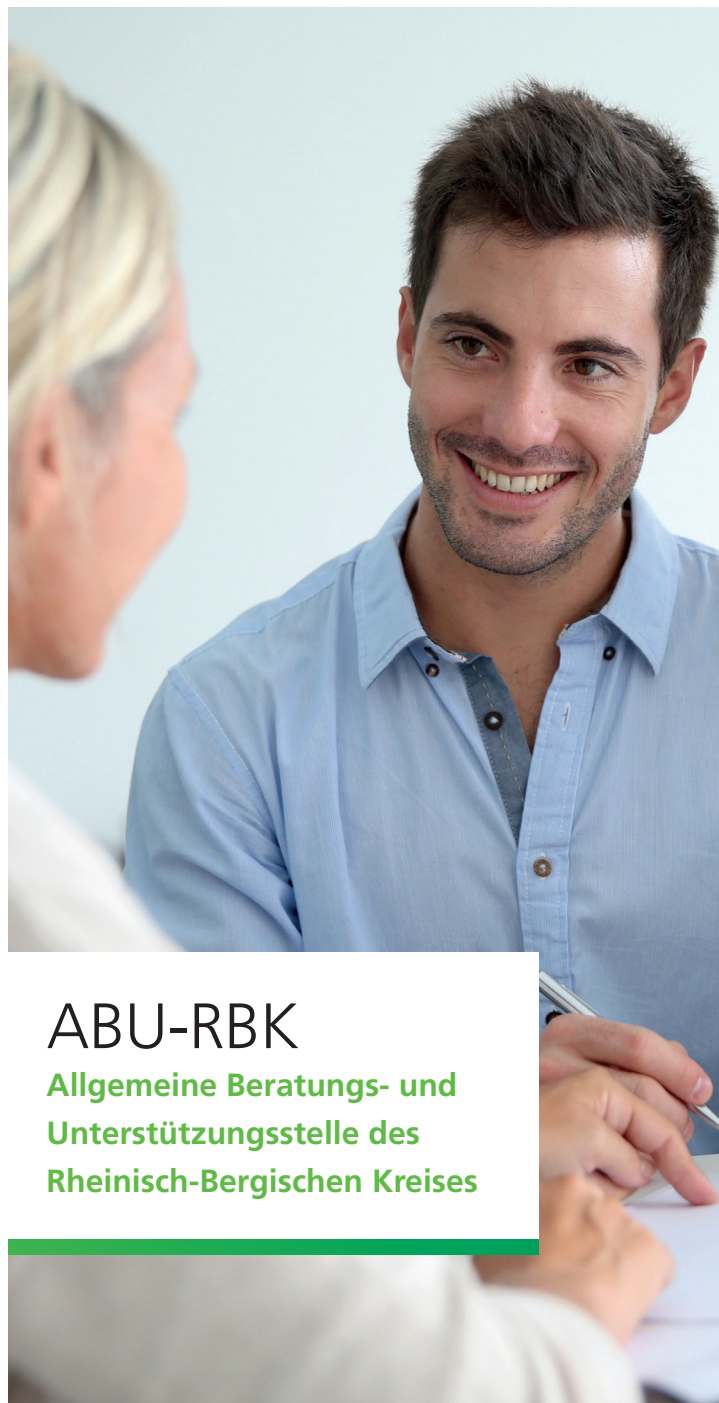
Stadt Rösrath

Caritas, Scharrenbroicher Straße 27, 51503 Rösrath

Stadt Overath

Seniorenbüro, Burgholzweg 6, 51491 Overath

Die Räume sind barrierefrei erreichbar. Bitte teilen Sie uns mit, falls Sie Unterstützung benötigen, z.B. eine Gebärdensprachdolmetscherin oder einen Gebärdensprachdolmetscher



ABU-RBK

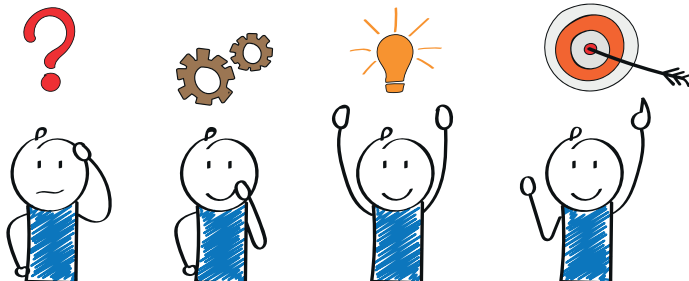
**Allgemeine Beratungs- und
Unterstützungsstelle des
Rheinisch-Bergischen Kreises**

ABU-RBK

Allgemeine Beratungs- und Unterstützungsstelle des Rheinisch-Bergischen Kreises

Die Allgemeine Beratungs- und Unterstützungsstelle des Rheinisch-Bergischen Kreises (ABU-RBK) steht allen Bürgerinnen und Bürgern des Kreises kostenlos bei auftretenden Schwierigkeiten des Lebens als erste Anlaufstelle offen. Sie ist im Amt für Soziales und Inklusion verortet.

Die Mitarbeiterinnen und Mitarbeiter besprechen mit Ihnen Ihre individuelle Situation und suchen gemeinsam mit Ihnen passende Unterstützungsangebote. Dabei werden Sie nicht alleine gelassen. Die Beraterinnen und Berater stehen Ihnen bis zur Inanspruchnahme der Hilfen zur Seite und gehen diskret mit Ihren Anliegen um.



Beratung in allen Problemlagen

Die ABU-RBK informiert Menschen mit unterschiedlichen Bedürfnissen. Die Mitarbeiterinnen und Mitarbeiter beraten Sie zu Angeboten und Leistungsansprüchen in verschiedenen Themenbereichen

- Familie,
- Alter,
- Pflege,
- Wohnen,
- Behinderung
- und besondere Lebenslagen.

Ebenso kann ein Überblick

- zum Thema Rehabilitation,
- zu Vorsorgevollmachten und Betreuung durch einen gesetzlichen Vertreter,
- und zu den Möglichkeiten des Persönlichen Budgets, beispielsweise für eine Schulbegleitung, gegeben werden.

Die ABU-RBK ist gut mit vielen Partnern vernetzt und kennt die Angebote aus den unterschiedlichen Themenbereichen.

Die Mitarbeiterinnen und Mitarbeiter beraten Sie in einem oder mehreren gemeinsamen Gesprächen. Dabei werden Ihre Bedarfe, Vorstellungen und Wünsche stets berücksichtigt. Im weiteren Verlauf unterstützt die ABU-RBK gerne bei der Antragsstellung entsprechender Hilfeleistungen. Die Mitarbeitenden vermitteln Sie an die passenden Fachstellen und koordinieren für Sie die dort beantragten Hilfen.