



© PIGandibestock.com

- Nistplatz** Primärnest im Frühjahr geschützt in Hecken, Schuppen, Dachstühlen etc.; Sekundärnest im Sommer bevorzugt freihängend in Baumkronen in 8-15 m Höhe
- Nest** Rund bis birnenförmig (oben schmal, unten breit); unten geschlossen, Eingang seitlich
- Nestgröße** 60 cm breit, 80 – 100 cm hoch

Sollten Sie ein Exemplar oder ein Nest der Asiatischen Hornisse entdecken, dokumentieren Sie Ihren Fund und melden Sie ihn beim LANUK <https://neobiota.naturschutzinformationen.nrw.de>. Die Beseitigung eines Nestes darf erst nach sicherer Identifizierung beauftragt werden. Im Zweifelsfall hilft das Veterinäramt - Artenschutz des RBK bei der Bestimmung der Hornissenart.

Rheinisch-Bergischer Kreis, Veterinäramt, E-Mail: artenschutz@rbk-online.de, Marlen Wildenhues (02202 13-6814), Ulrike Wolpers (-6507), Wilfried Knickmeier (-6798), verantwortliche Redakteurin: Nina Eckardt, Foto Titel: © Gilles San Martin_cc creative-commons

Sicher erkennen: **Die Asiatische Hornisse** (*Vespa velutina nigrithorax*)



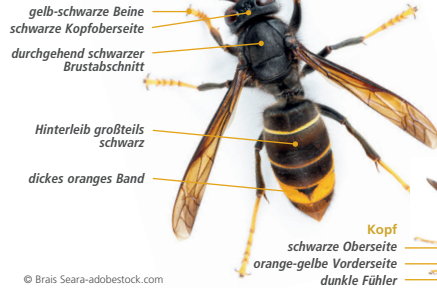
Königin:
bis 3 cm

Arbeiterin:
bis 2,4 cm



Asiatische Hornisse

(*Vespa velutina nigrithorax*)

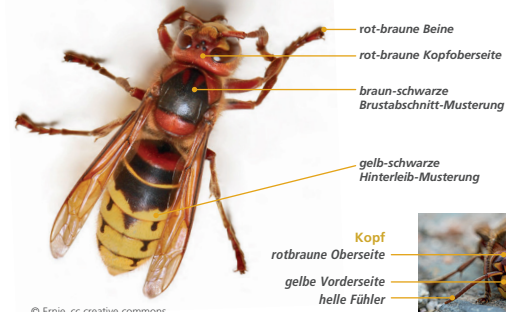


© Brais Seara-adobestock.com

© Brais Seara-adobestock.com

Europäische Hornisse

(*Vespa crabro*)



© Ernie_cc creative commons

© Brais Seara-adobestock.com

