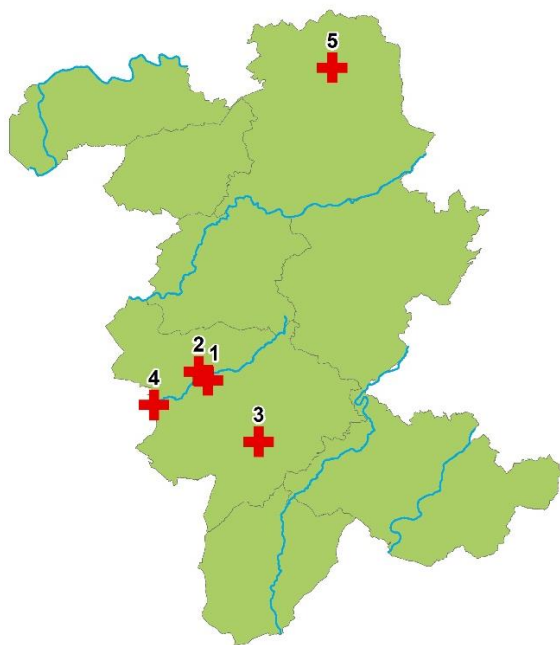


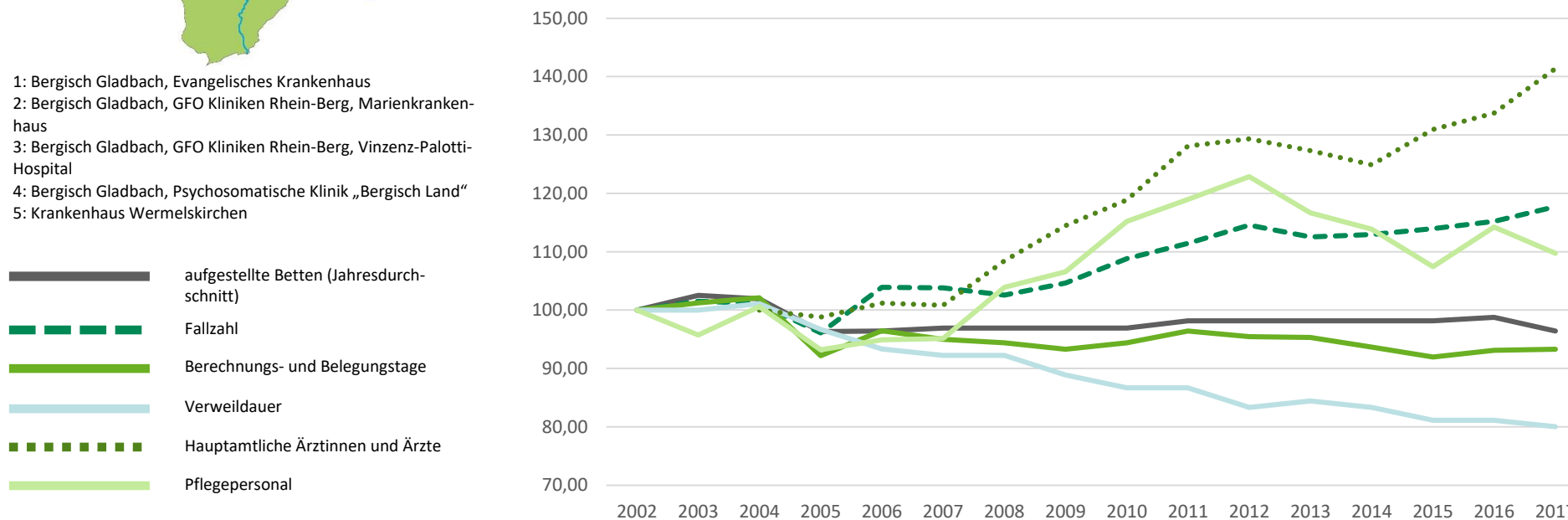
### Krankenhausstatistik im Rheinisch-Bergischen Kreis



- 1: Bergisch Gladbach, Evangelisches Krankenhaus
- 2: Bergisch Gladbach, GFO Kliniken Rhein-Berg, Marienkrankenhaus
- 3: Bergisch Gladbach, GFO Kliniken Rhein-Berg, Vinzenz-Palotti-Hospital
- 4: Bergisch Gladbach, Psychosomatische Klinik „Bergisch Land“
- 5: Krankenhaus Wermelskirchen

Jahr	Krankenhäuser	Aufgestellte Betten (Jahresdurchschnitt)	Fallzahl	Berechnungs- und Belegungstage	Verweildauer	Hauptamtliche Ärztinnen und Ärzte	Pflegepersonal
	Anzahl	Anzahl	Fälle	Anzahl	Tage	Anzahl	Anzahl
2002	5	1.194	39.256	354.392	9	-	822
2003	5	1.224	39.853	358.747	9	-	787
2004	5	1.217	39.710	361.872	9,1	249	827
2005	5	1.150	37.722	326.772	8,7	246	766
2006	5	1.151	40.789	341.885	8,4	252	780
2007	5	1.157	40.753	336.644	8,3	251	782
2008	5	1.157	40.269	334.566	8,3	270	854
2009	5	1.157	41.078	330.668	8	285	876
2010	5	1.157	42.719	334.537	7,8	296	947
2011	5	1.172	43.750	341.684	7,8	319	978
2012	5	1.172	44.962	338.191	7,5	322	1.010
2013	5	1.172	44.180	337.776	7,6	317	959
2014	5	1.172	44.335	331.989	7,5	311	936
2015	5	1.172	44.743	325.896	7,3	326	883
2016	5	1.179	45.224	330.016	7,3	333	939
2017	5	1.151	46.218	330.549	7,2	352	902

Relative Entwicklung im Rheinisch-Bergischen Kreis 2002 bis 2017, 2002 = 100 %



Datenquelle: IT.NRW – Krankenhausstatistik – Grunddaten der Krankenhäuser (Datenlizenz 2.0), eigene Darstellung und Berechnung; Abruf: August 2021