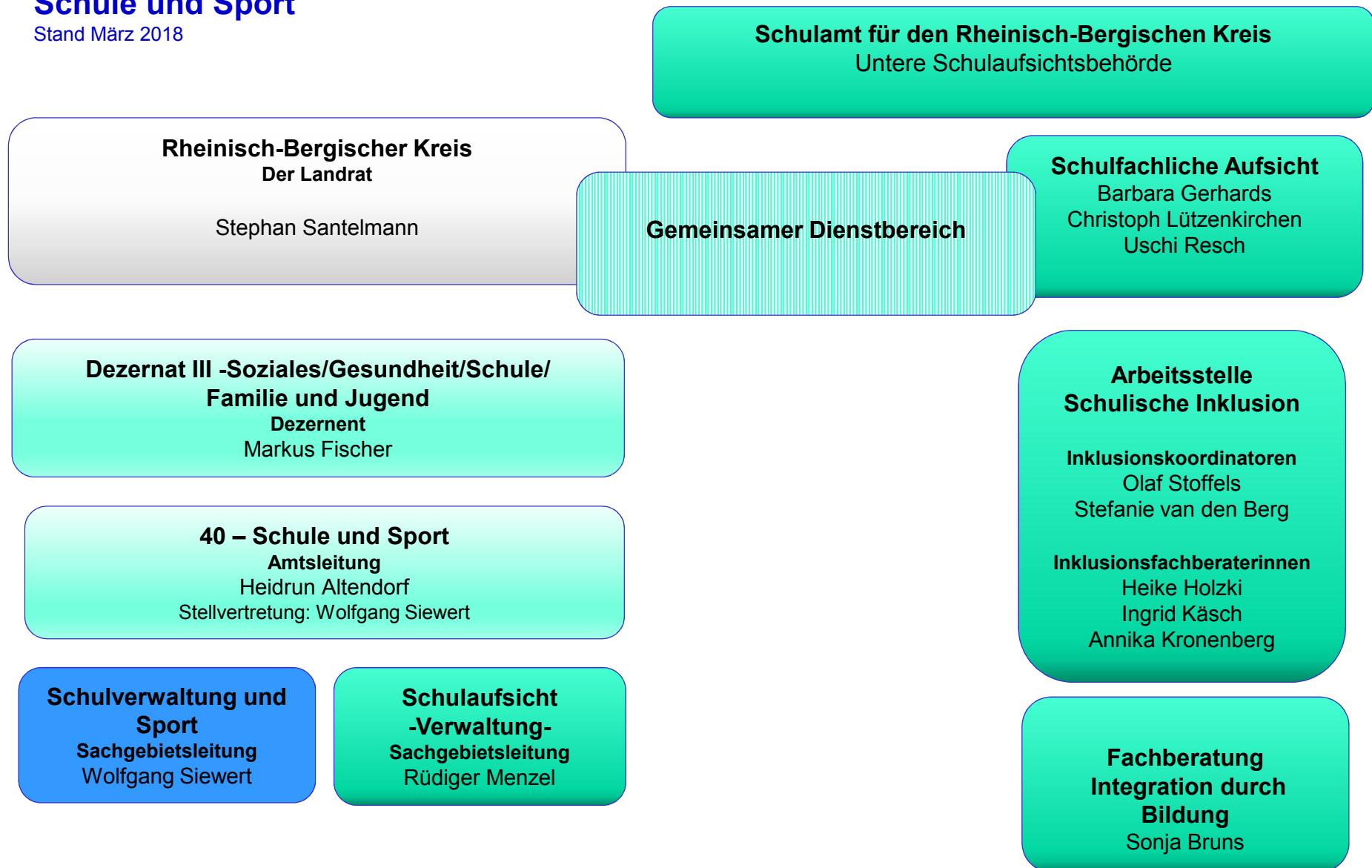


Organigramm 40 Schule und Sport

Stand März 2018



40.1 Schulaufsicht – verwaltungsfachlicher Bereich

Sachgebietsleitung Rüdiger Menzel

Sekretariat

Servicestelle

- Sekretariatsaufgaben für das gesamte Amt
- Sekretariat Schulaufsicht
- Ausgabe von Materialien an Schulen

Lehrerbereich

Grundschulen:

- Stellenplanung / Stellenbesetzung / Einsatz und Einstellung von Vertretungskräften
- Personalangelegenheiten, Beamte und Tarifbeschäftigte
- Lehrereinsatz im Gemeinsames Lernen

Schülerbereich

- AO-SF-Verfahren
- Hausunterricht (alle Schulformen)
- Sprachprüfung Herkunftssprachlicher Unterricht
- Feststellungsprüfung
- Sprachstanderfassung 4-jähriger
- Schulpflichtangelegenheiten
- Sonstige Schülerangelegenheiten

Sonstige Aufgaben

- Unterstützung Fachaufsicht Haupt- und Förderschulen
- Herkunftssprachlicher Unterricht
- Angelegenheiten des Landeshaushalts
- Dienstreisegenehmigungen, Schulfahrten Grundschule
- Lehrerfortbildung (LFB) – Mitwirkung bei der Organisation, Zusammenarbeit mit dem Kompetenzteam LFB
- Organisation Landessportfest der Schulen
- Organisation der Verleihung des Berufswahlsiegels

40.1 Schulaufsicht – pädagogischer Bereich

Bezirk I - Mitte
Schulamtsdirektorin
Barbara Gerhards

Bezirk II - Süd
Schulamtsdirektorin
Uschi Resch

Bezirk III - Nord
Schulrat
Christoph Lützenkirchen

Schulbezogene Aufsicht	Weitere Aufgaben	Schulbezogene Aufsicht	Weitere Aufgaben	Schulbezogene Aufsicht	Weitere Aufgaben
<p>Grundschulen Bergisch Gladbach – Nord, Mitte, Herkenrath und Moitzfeld Burscheid Kürten</p> <p>Hauptschulen Bergisch Gladbach Burscheid</p> <p>Förderschulen Friedrich-Fröbel-Schule (GE)</p>	<p>Generalie GS/ HS Integration durch Bildung/ Kommunales Integrationszentrum Herkunftssprachlicher Unterricht / Prüfungen Fachaufsicht und pädagogische Fragestellungen Hauptschule Schule und Beruf- / Kein Abschluss ohne Anschluss (KAOA) Gleichstellung Kontakte zur ev. und kath. Kirche Englisch in der Grundschule</p>	<p>Grundschulen Bergisch Gladbach – Bensberg und Refrath Overath Rösrath</p> <p>Förderschulen Albert-Einstein-Schule (Verbund L-E-S)</p> <p>LVR-Schule Am Königsforst Rösrath (KM) Die Gute Hand (E-S) Kürten</p>	<p>Sprecherin der Schulaufsichtsbeamten Generalie GS/FoS Regionalkoordinatorin Bildungsnetzwerk Leitung Kompetenzteam Lehrerfortbildung Gesundheitserziehung Begabtenförderung MINT-Netzwerk Rhein-Berg Arbeitskreis schüleraktivierender Unterricht (AK SchAU) Hausunterricht Zusammenarbeit mit dem Schulpsych. Dienst</p>	<p>Grundschulen Leichlingen Odenthal Wermelskirchen</p> <p>Förderschule Verbund L-E-S Mitte – Nord Martin-Buber-Schule (GE) Paul-Klee-Schule LVR-Schule Leichlingen (KM)</p>	<p>Generalie GS Stellenbewirtschaftung Grundschule Gemeinsames Lernen in der Grundschule / Schulische Inklusion Stellenbewirtschaftung Förderschule Sport Mobilitätserziehung Fachforum Kita (Kindertagesstätten) – GS (Grundschule) Sprachstand/ Sprachförderung Zusammenarbeit Schule - Jugendhilfe Offene Ganztagschule</p>

40.2 Schulverwaltung und Sport

Sachgebietsleitung Wolfgang Siewert

Schulverwaltung Förderschulen

- Schulentwicklungsplanung
- Schülerbeförderung
- Schülerverpflegung an den Förderschulen GE
- Adäquate Ausstattung der kreiseigenen Schulen einschl. Medienentwicklung
- Bereitstellung von nichtlehrendem Personal zur Sicherstellung des äußeren Schulbetriebs (einschl. FSJ / BFD-Kräfte als Klassenhelfer)
- Sicherstellung Arbeitsschutz für Kreisbedienstete an Schulen
- Zusammenarbeit mit kommunalen Schulträgern

Schulverwaltung Berufskolleg

- Zusammenarbeit mit dem Oberbergischen Kreis (OBK)
- Abstimmungen mit dem Bergischen Berufskolleg
- Mitwirkung bei der Schulentwicklungsplanung des OBK

Sonstige Aufgaben

- Schriftführung Ausschuss für Schule, Sport und Kultur
- DV-Verbindungsperson für Amt 40
- Haushalt / Controlling
- Koordinierung Schulsozialarbeit BuT

Sport

- Zusammenarbeit mit dem Kreissportbund
- Verleihung der Jugendbetreuer-medaille
- Fremdnutzung der Sportstätten
- Geschäftsführung des Ausschusses für den Schulsport
- Organisation Landessportfest der Schulen
- Förderung von Schulsport-gemeinschaften

Erläuterungen / Abkürzungen

AO-SF-Verfahren	Verfahren zur Feststellung eines sonderpädagogischen Förderbedarfs und zur Festlegung des schulischen Förderorts
GE	Förderschwerpunkt Geistige Entwicklung
E-S	Förderschwerpunkt Emotionale und Soziale Entwicklung
L-E-S	Förderschwerpunkte der Lern- und Entwicklungsverzögerungen (Lernen, Emotionale und Soziale Entwicklung, Sprache, werden an Verbundschulen gemeinsam unterrichtet)
KM	Förderschwerpunkt Körperlich-Motorische Entwicklung
GS	Grundschule
HS	Hauptschule
FöS	Förderschule