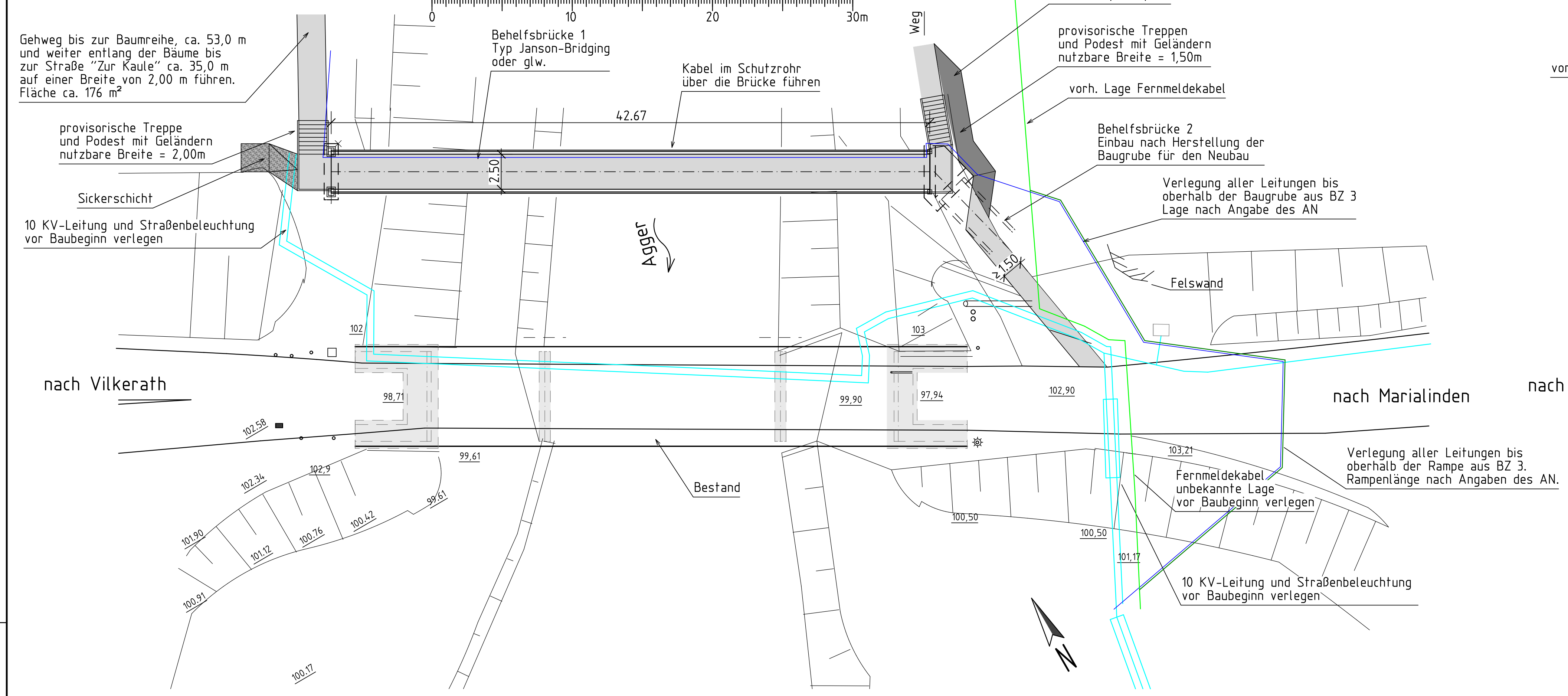
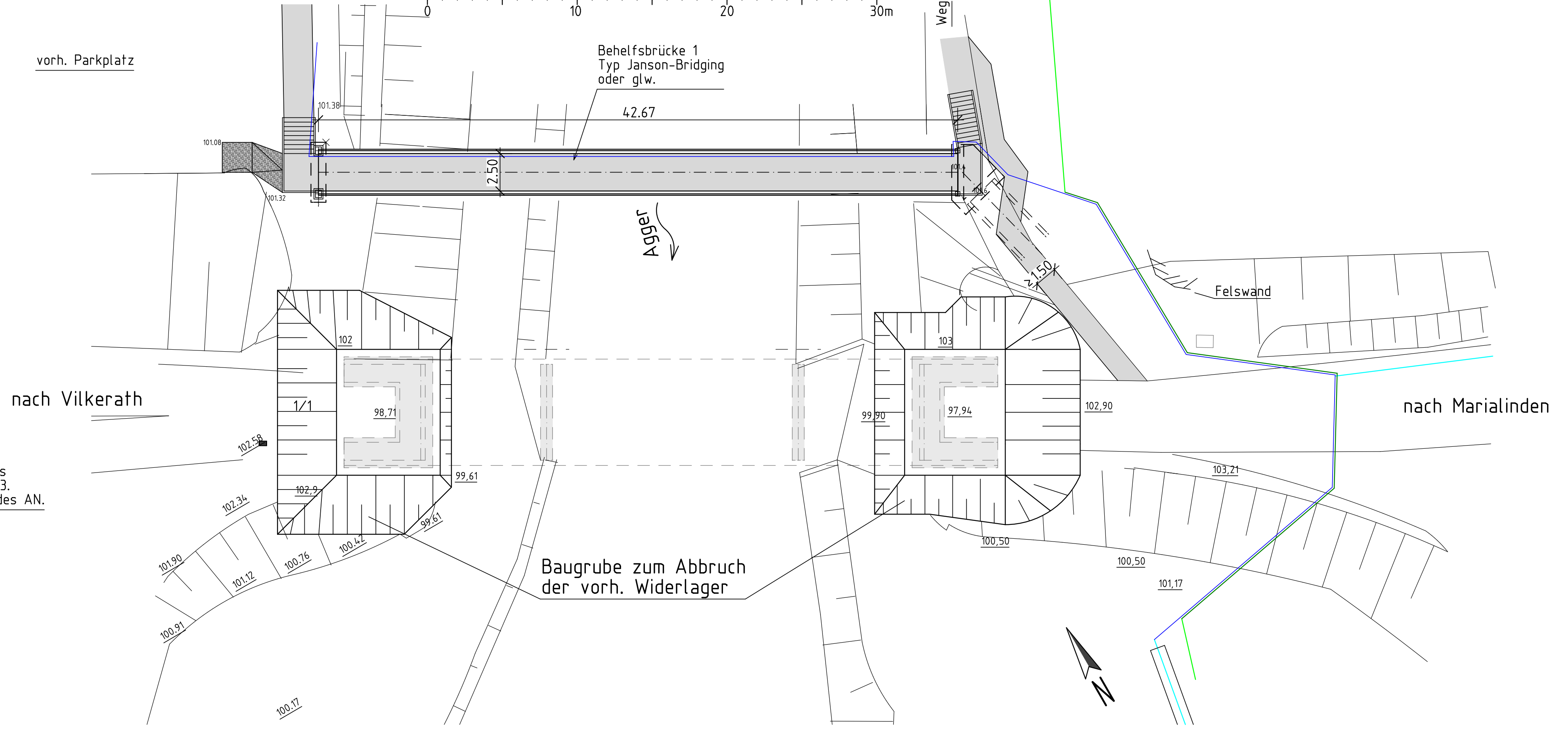


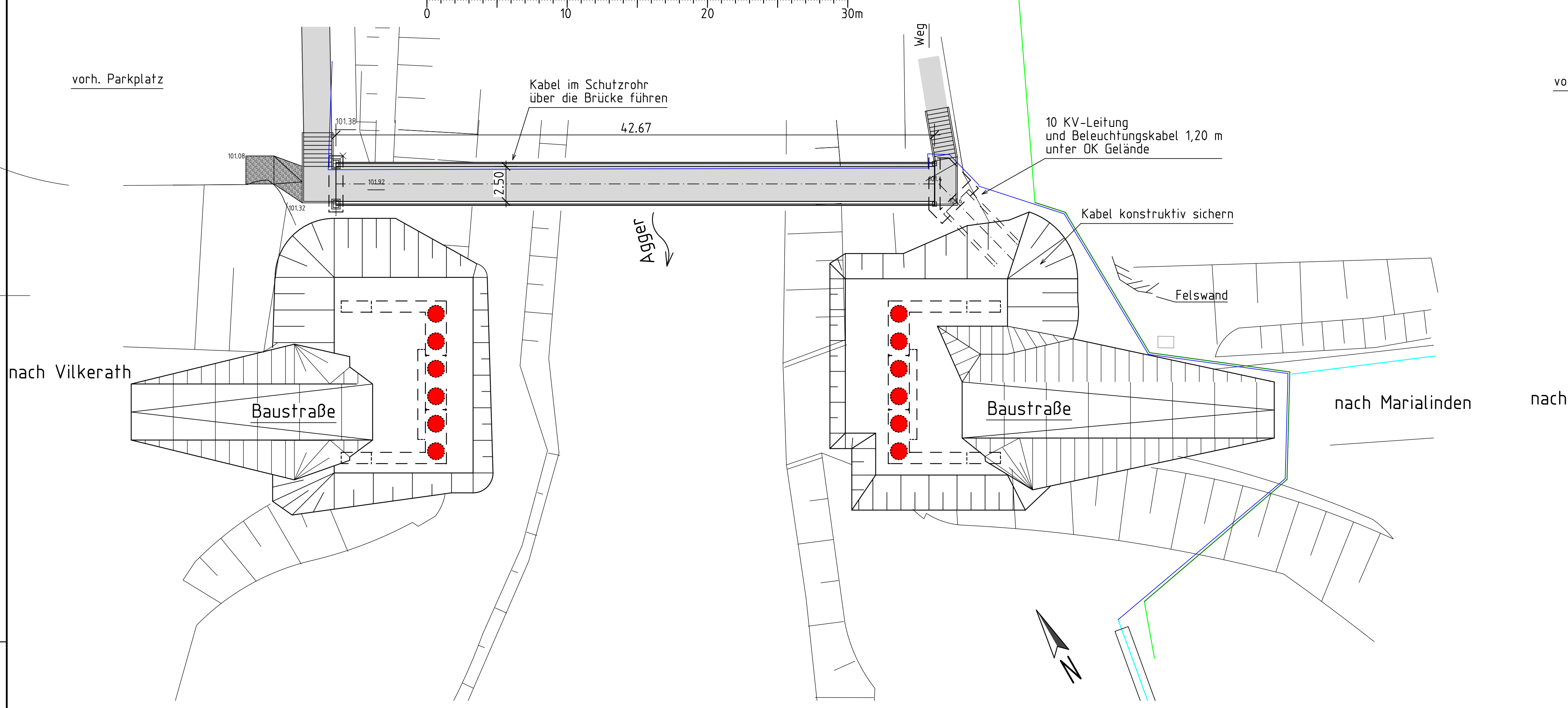
### BZ 1: Einbau BEH 1



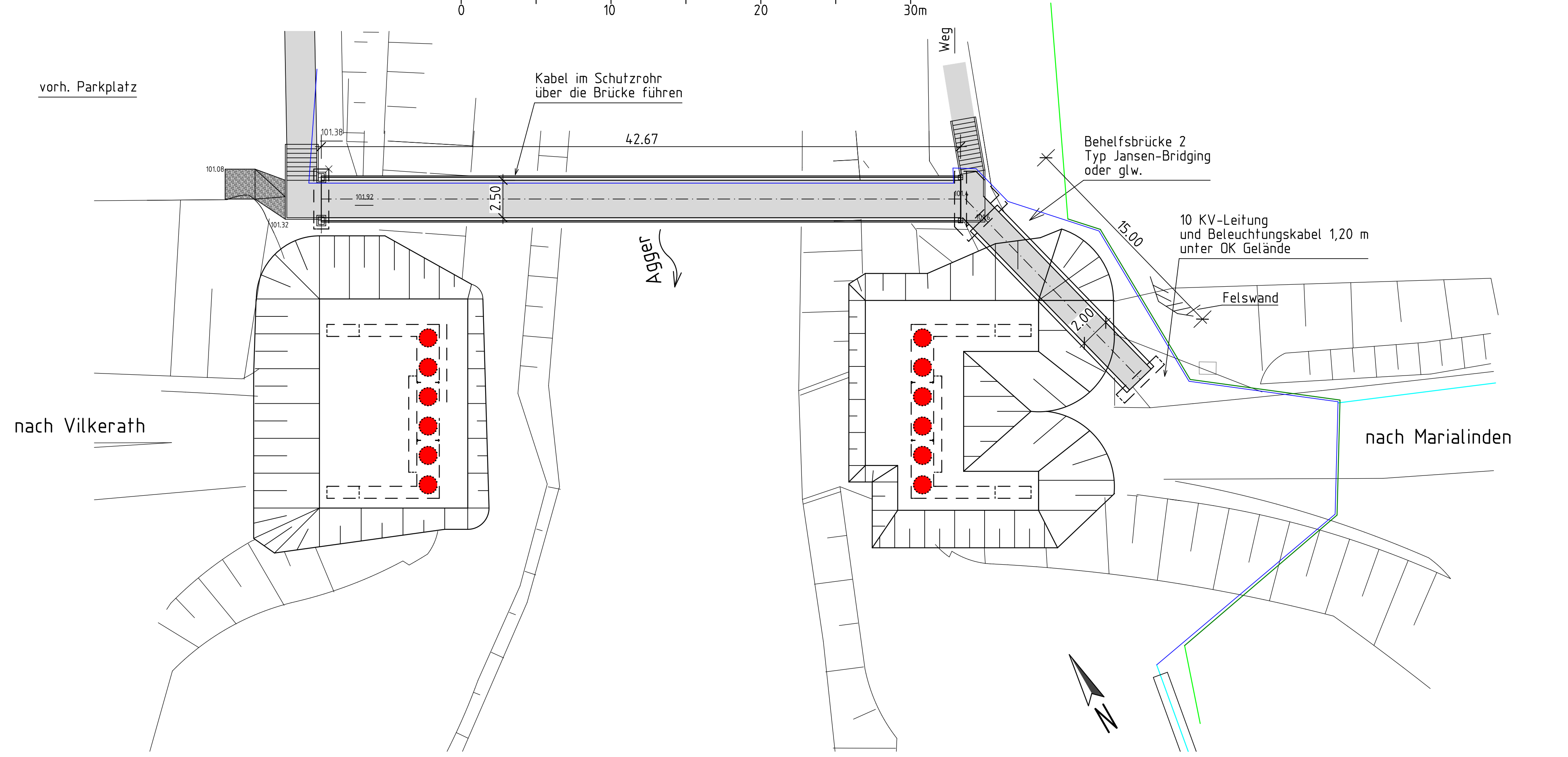
### BZ 2: Abbruch vorh. Brücke



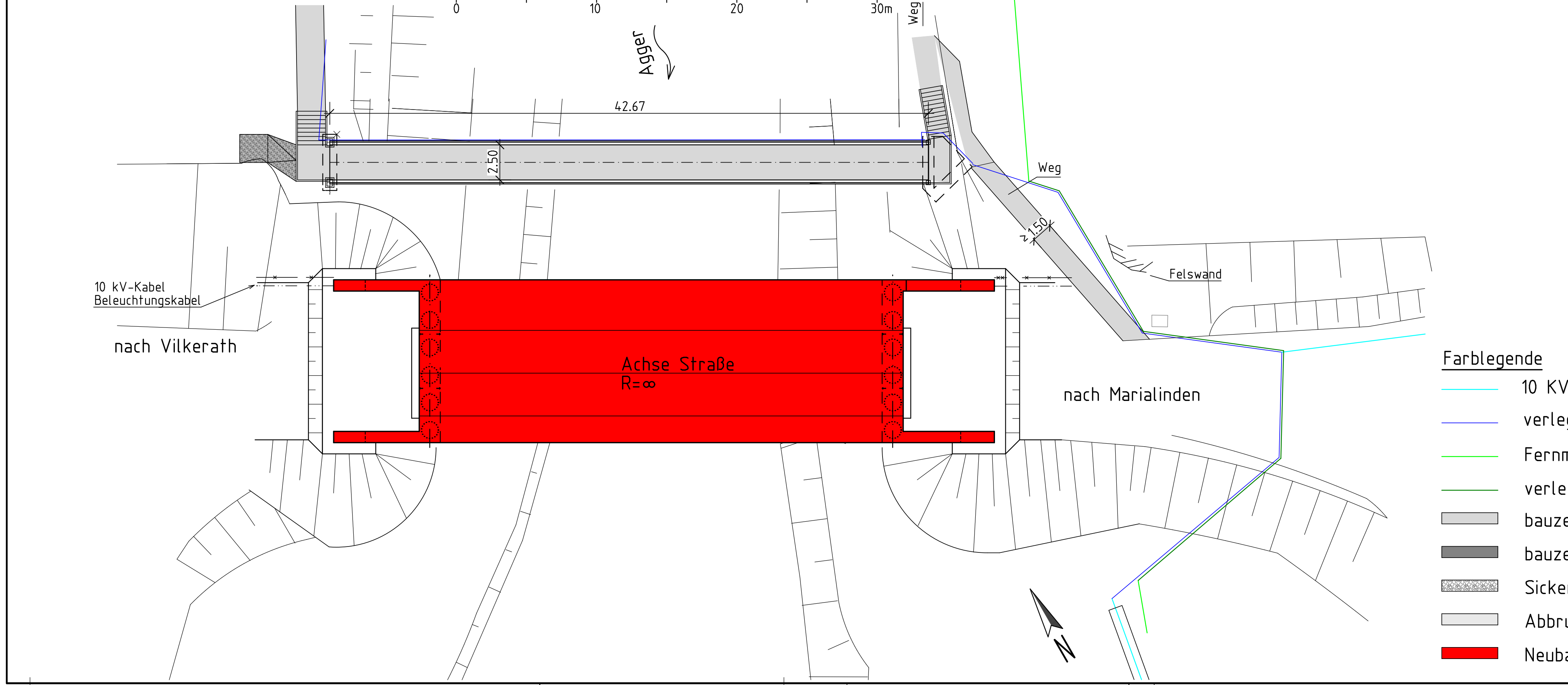
### BZ 3: Herstellung der Bohrpfähle



### BZ 4: Einbau BEH 2



### BZ 5: Draufsicht



- Farblegende**
- 10 KV-Leitung und Straßenbeleuchtung
  - verlegte 10 KV-Leitung und Straßenbeleuchtung
  - Fernmeldekabel
  - verlegtes Fernmeldekabel
  - bauzeitliche Gehwegführung
  - bauzeitliche Gehweg-Passage
  - Sickerschicht
  - Abbruch Bestand
  - Neubauteile

Folgende Arbeiten sind u. a. in den einzelnen Bauzuständen durchzuführen:

- BZ 1:**
- Herstellung Unterbauten Behelfsbrücke 1
  - Einbau der Behelfsbrücke 1 mit prov. Treppen und Podesten
  - Leitungsverlegung 10KV, Beleuchtung, Fernmeldekabel
  - Einrichtung Verkehrsführung Gehwegverkehr
- BZ 2:**
- Abbruch Bestandsbauwerk mit erforderlichen Baugruben
- BZ 3:** (zur Reduzierung der Sperrzeit Gehweg ist die Ostseite durchgehend und vorrangig herzustellen)
- Sperrung Gehweg, ca. 14 Tage
  - Herstellung Rampen für Bohrgerät
  - Erweiterung Baugrube für neue Widerlager
  - Herstellung Bohrpfähle
- BZ 4:** (zur Reduzierung der Sperrzeit Gehweg ist die Ostseite durchgehend und vorrangig herzustellen)
- Rückbau Rampen
  - Baugrubenverfüllung bis UK Auflgerbalken Schleppplatte
  - Einbau Fertigteilfundament Süd Behelfsbrücke 2 und Montage Behelfsbrücke 2
  - Einrichtung Verkehrsführung Gehwegverkehr
- BZ 5:**
- Herstellung Unterbauten Teil 1
  - Herstellung Überbau
  - Herstellung Unterbauten Teil 2
  - Baugrubenverfüllung bis UK Auflgerbalken Schleppplatte
  - Rückbau Behelfsbrücke 2 einschl. Fundament Süd
  - Einrichtung Verkehrsführung Gehwegverkehr analog BZ 1
- BZ 6:** (hier nicht dargestellt)
- Fertigstellung Bauwerk mit Baugrubenrestverfüllung und Restarbeiten Bauwerk
  - Verlegung Gehwegverkehr auf neues Bauwerk
  - Rückbau Behelfsbrücke 1 mit Gründung und prov. Treppen und Podesten

Nur gültig für die Ausschreibung

Index	Änderung	Art	Umfang	Ursache	Datum	gez.	gepr.

Datum	Zeichen
bearbeitet Juni 2018	S.Ga
gezeichnet Juni 2018	Ka

Ingenieurbüro Garstecki  
 Objektplanung + Tragwerksplanung  
 Baubewachung + SGE-Koordinaten  
 51449 Bergisch Gladbach  
 Fax: 0 21 87 00 00-4 0 - info@garstecki.de

Erkrafth, im Juni 2018: *Garstecki*

Rheinisch-Bergischer Kreis	
Ausbau der Aggerbrücke im Zuge der K37 in Overath-Vilkerath	Projektnummer: 598
Entwurfsplanung Aggerbrücke K 37 Bauphasenplan	Bl.-Nr.: BPH 1 M.: 1/200
Auftraggeber: Rheinisch-Bergischer Kreis Am Pöbberwald 7 51449 Bergisch Gladbach Tel.-Nr.: 02202 / 198 Fax-Nr.: 02202 / 102600	Bergisch Gladbach, im.....